

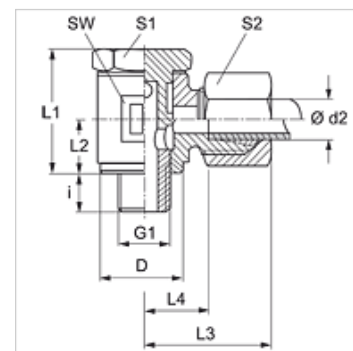
# SWM VA

União orientável, ângulo 90°

**HANSA FLEX**

## Características

Conexão 1	Rosca externa métrica cilíndrica
Tipo de vedação 1	Anel de vedação
Conexão 2	Rosca externa métrica cilíndrica
Tipo de vedação 2	Cone interno 24°
Tipo	União roscada orientável
Modelo	Ângulo de 90°
Norma	DIN 2353 ISO 8434-1
Escopo de fornecimento	Conexão com porca e anilha
Material	Aço inoxidável



## Nota

As instruções relativas à montagem e instalação, às cargas de pressão e às temperaturas operacionais admissíveis constam nas Informações Técnicas para Conexões para tubo.

## Artigo

Descrição	Série	Pressão operacional bar	Ø d2 (mm)	G1	D (mm)	i (mm)	L1 (mm)	L2 (mm)	L3 (mm)	L4 (mm)	SW (mm)	S1	S2
SWM NW 04 HL VA	L	PN 250	6	M 10 x 1	14,5	6,0	21,5	10	25	11,0	14	14	14
SWM NW 06 HL VA	L	PN 250	8	M 12 x 1,5	18,5	9,0	27,5	13	27	14,0	17	19	17
SWM NW 08 HL VA	L	PN 250	10	M 14 x 1,5	18,5	9,0	27,5	13	27	13,5	19	19	19
SWM NW 10 HL VA	L	PN 250	12	M 16 x 1,5	21,5	9,0	34,0	16	30	16,0	22	22	22
SWM NW 03 HS VA	S	PN 250	6	M 12 x 1,5	18,5	9,0	27,5	13	28	14,5	17	19	17
SWM NW 04 HS VA	S	PN 250	8	M 14 x 1,5	18,5	9,0	27,5	13	29	14,5	19	19	19
SWM NW 06 HS VA	S	PN 250	10	M 16 x 1,5	22,5	9,0	34,0	16	33	15,5	22	22	22
SWM NW 08 HS VA	S	PN 250	12	M 18 x 1,5	23,5	9,0	34,0	16	34	15,5	24	22	24

PN = Pressão nominal PB = Pressão operacional máx. – Série: LL = muito leve L = leve S = pesada – Ø d2 = diâmetro externo do tubo

## Variantes do produto

SWM	União orientável, ângulo 90°, Aço
XSWM VA	União orientável, ângulo 90°, Aço inoxidável