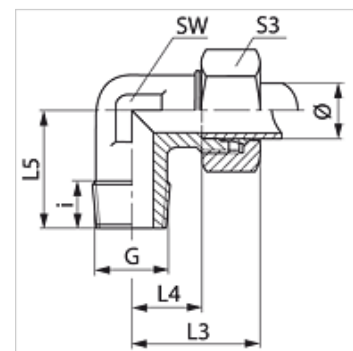


Características

| | |
|------------------------|----------------------------------|
| Conexão 1 | rosca externa métrica cônica |
| Tipo de vedação 1 | vedação roscada |
| Conexão 2 | Rosca externa métrica cilíndrica |
| Tipo de vedação 2 | Cone interno 24° |
| Tipo | União macho |
| Modelo | Ângulo de 90° |
| Norma | DIN 2353 ISO 8434-1 |
| Escopo de fornecimento | Conexão com porca e anilha |
| Material | Aço inoxidável |



Nota

As instruções relativas à montagem e instalação, às cargas de pressão e às temperaturas operacionais admissíveis constam nas Informações Técnicas para Conexões para tubo.

Artigo

| Descrição | Série | Pressão operacional bar | Ø externo do tubo (mm) | G | i (mm) | L3 (mm) | L4 (mm) | L5 (mm) | SW (mm) | S3 |
|-------------------|-------|-------------------------|------------------------|--------------|--------|---------|---------|---------|---------|----|
| WM 04 LL 6 VA | LL | PN 100 | 4 | M 6 x 1 K | 7,0 | 21 | 11,0 | 17 | 9 | 10 |
| WM 04 LL VA | LL | PN 100 | 4 | M 8 x 1 K | 7,5 | 21 | 11,0 | 17 | 9 | 10 |
| WM 04 LL 10 VA | LL | PN 100 | 4 | M 10 x 1 K | 8,0 | 21 | 11,0 | 17 | 9 | 10 |
| WM 06 LL 6 VA | LL | PN 100 | 6 | M 6 x 1 K | 7,0 | 21 | 9,5 | 17 | 11 | 12 |
| WM 06 LL 8 VA | LL | PN 100 | 6 | M 8 x 1 K | 8,0 | 21 | 9,5 | 17 | 11 | 12 |
| WM 06 LL VA | LL | PN 100 | 6 | M 10 x 1 K | 9,0 | 21 | 9,5 | 17 | 11 | 12 |
| WM 08 LL 6 VA | LL | PN 100 | 8 | M 6 x 1 K | 8,0 | 23 | 11,5 | 20 | 12 | 14 |
| WM 08 LL 8 VA | LL | PN 100 | 8 | M 8 x 1 K | 8,0 | 23 | 11,5 | 20 | 12 | 14 |
| WM 08 LL VA | LL | PN 100 | 8 | M 10 x 1 K | 10,0 | 23 | 11,5 | 20 | 12 | 14 |
| WM NW 04 HL VA | L | PN 315 | 6 | M 10 x 1 K | 8,0 | 27 | 12,0 | 20 | 12 | 14 |
| WM NW 06 HL VA | L | PN 315 | 8 | M 12 x 1,5 K | 12,0 | 29 | 14,0 | 26 | 12 | 17 |
| WM NW 08 HL 12 VA | L | PN 315 | 10 | M 12 x 1,5 K | 12,0 | 30 | 15,0 | 27 | 14 | 19 |
| WM NW 08 HL VA | L | PN 315 | 10 | M 14 x 1,5 K | 11,5 | 30 | 15,0 | 27 | 14 | 19 |
| WM NW 10 HL VA | L | PN 315 | 12 | M 16 x 1,5 K | 11,5 | 32 | 17,0 | 28 | 17 | 22 |
| WM NW 13 HL VA | L | PN 315 | 15 | M 18 x 1,5 K | 13,5 | 36 | 21,0 | 32 | 19 | 27 |
| WM NW 16 HL VA | L | PN 315 | 18 | M 22 x 1,5 K | 15,0 | 40 | 23,5 | 36 | 24 | 32 |
| WM NW 03 HS VA | S | PN 400 | 6 | M 12 x 1,5 K | 12,0 | 31 | 16,0 | 26 | 12 | 17 |
| WM NW 04 HS VA | S | PN 400 | 8 | M 14 x 1,5 K | 12,0 | 32 | 17,0 | 27 | 14 | 19 |
| WM NW 06 HS VA | S | PN 400 | 10 | M 16 x 1,5 K | 12,0 | 34 | 17,5 | 28 | 17 | 22 |
| WM NW 08 HS VA | S | PN 400 | 12 | M 18 x 1,5 K | 12,0 | 38 | 21,5 | 28 | 17 | 24 |
| WM NW 10 HS VA | S | PN 400 | 14 | M 20 x 1,5 K | 14,0 | 40 | 22,0 | 32 | 19 | 27 |
| WM NW 13 HS VA | S | PN 400 | 16 | M 22 x 1,5 K | 14,0 | 43 | 24,5 | 32 | 24 | 30 |

Série: LL = muito leve L = leve S = pesada – PN = Pressão nominal PB = Pressão operacional máx. – Ø = diâmetro externo do tubo

Variantes do produto

| | |
|---------|---|
| WMK | Conexão roscada, ângulo 90°, Aço |
| XWMK VA | Conexão roscada, ângulo 90°, Aço inoxidável |