

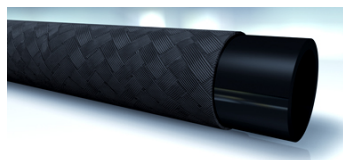
# SI 200

Mangueira de combustível com trançado

**HANSA FLEX**

## Características

<b>Campo de aplicação</b>	Mangueira de baixa pressão para linhas de combustível
<b>Norma</b>	DIN 73379
<b>Camada interna</b>	borracha sintética resistente ao óleo
<b>Reforço</b>	um reforço trançado têxtil
<b>Camada externa</b>	sem
<b>Cor</b>	preto
<b>Temperatura min.</b>	-35 °C
<b>Temperatura max.</b>	80 °C
<b>Fluidos</b>	Combustíveis de ciclo Otto Diesel Petróleo bruto Óleo lubrificante



## Artigo

Descrição	DN*	Polegada	Tamanho	Ø interno (mm)	Ø externo (mm)	Pressão operacional (bar)	Pressão de ensaio (bar)	Pressão de ruptura (bar)	Raio de curvatura mín. (mm)
SI 202	2	3/32"	1	3,2	7,0	20,0	30	60	20
SI 203	3	1/8"	2	4,5	9,5	20,0	30	60	25
SI 204	4	3/16"	3	5,5	10,5	20,0	30	60	25
SI 206	6	1/4"	4	7,5	12,5	15,0	25	50	30
SI 208	8	5/16"	5	9,5	15,0	15,0	25	50	40
SI 210	10	3/8"	6	11,5	17,0	15,0	25	50	45
SI 213	12	1/2"	8	15,0	22,0	12,0	20	40	50
SI 216	16	5/8"	10	18,0	26,0	12,0	20	38	70

DN = diâmetro nominal