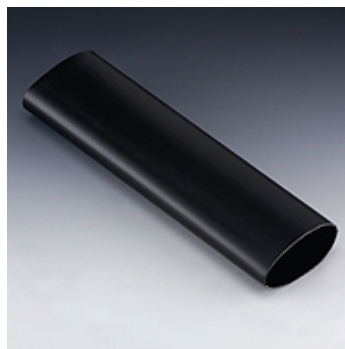


Características

Características	Retardador de chamas e não auto-extinguível, corresponde à norma DIN VDE 0278
Cor	preto
Temperatura min.	-55 °C
Temperatura max.	110 °C
Faixa de temperatura	Temperatura de retração mín. 110 °C
Material	poliolefina modificada e reticulada

**Descrição**

Mangueira termoretrátil não inflamável, de uso universal, com revestimento adesivo na face interna para melhor ligação.

Informações adicionais

Proporciona proteção adicional contra os efeitos das intempéries (p. ex., conexões de compressão de uso marítimo) ou para enfeixar cabos.

Artigo

Descrição	Ø interno (mm)	Espessura da parede (mm)	Ø mínimo de retração (mm)	Taxa de retração
SSTK 2006	20	2	6,0	até 3,5:1
SSTK 3010	30	2	10,0	até 3,5:1
SSTK 4012	40	2	12,0	até 3,5:1
SSTK 5018	54	2	18,0	até 3,5:1