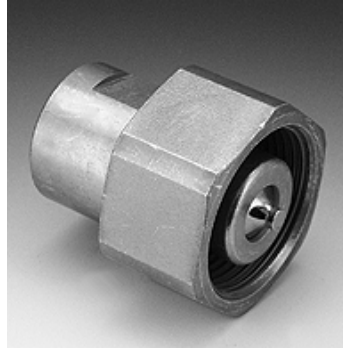


### Características

<b>Campo de aplicação</b>	Uso geral, por exemplo, na indústria, em máquinas de construção, na agricultura, etc.
<b>Conexão 1</b>	rosca interna métrica cilíndrica
<b>Tipo de vedação 1</b>	para conexão roscada com as formas A, B e, se necessário, forma E
<b>Pressão residual:</b>	É possível efetuar um acoplamento sob pressão residual
<b>compatível com</b>	Aeroquip
<b>Material</b>	Aço
<b>Proteção de superfície</b>	com revestimento galvanizado



### Descrição

Os acoplamentos roscados foram concebidos para pressões e pulsos de pressão elevados.

### Instruções de encomenda

Outros valores de pressão e de temperatura sob consulta.

### Informações adicionais

Graças à sua construção robusta, eles adequam-se às condições de utilização severas.

### Artigo

Descrição	DN*	Rosca de conexão	Rosca do acoplamento	Pressão operacional (bar)	Temperatura do óleo mineral min. (°C)	Temperatura do óleo mineral max. (°C)	SF gek.*
<b>SKL 13 IM AE</b>	12	M 22x1,5	Rd. 35 x 2	350,0	-30	100	4
<b>SKL 16 IM AE</b>	16	M 26x1,5	Rd. 42 x 2	350,0	-30	100	-
<b>SKL 20 IM AE</b>	19	M 30x1,5	Rd. 54 x 3	350,0	-30	100	4
<b>SKL 25 IM AE</b>	25	M 38x1,5	Rd. 64 x 3	350,0	-40	150	-

DN = diâmetro nominal – SF acopl. = fator de segurança acoplado

### Acessórios

<b>SKL ZUBS AE</b>	Proteção antipoeira para SKL..AE
--------------------	----------------------------------