

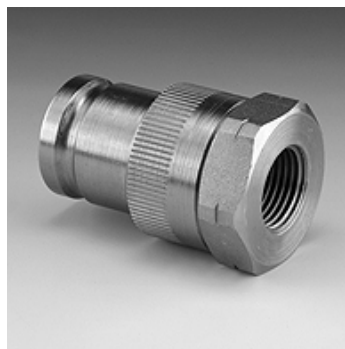
# SKS IR SN71-3

Engate-rápido de encaixe - parte macho

**HANSA FLEX**

## Características

<b>Campo de aplicação</b>	Uso geral, por exemplo, na indústria, em máquinas de construção, na agricultura, etc.
<b>Conexão 1</b>	Rosca interna BSP cilíndrica
<b>Tipo de vedação 1</b>	para conexão roscada com as formas A, B e, se necessário, forma E
<b>Material</b>	Aço
<b>Proteção de superfície</b>	com revestimento galvanizado



## Descrição

Usado com pressões elevadas e fortes pulsos de pressão.

Operação com uma só mão ao acoplar (se a contrapeça já estiver montada).

Acoplamento de encaixe com vedação plana para reduzir o vazamento de óleo e infiltrações de ar ao acoplar.

## Artigo

Descrição	DN*	Rosca de conexão	Pressão operacional (bar)	SF gek.*	Temperatura do óleo mineral min. (°C)	Temperatura do óleo mineral max. (°C)
<b>SKS 06 IR SN71-3</b>	6	Rosca 1/4" -19	690,0	2	-40	90
<b>SKS 10 IR SN71-3</b>	10	Rosca 3/8" -19	690,0	2	-40	90
<b>SKS 13 IR SN71-3</b>	12	Rosca 1/2" -14	690,0	2	-40	90
<b>SKS 20 IR SN71-3</b>	19	Rosca 3/4" -14	520,0	2	-40	90
<b>SKS 25 IR SN71-3</b>	25	Rosca 1" -11	520,0	2	-40	90

DN = diâmetro nominal – SF acopl. = fator de segurança acoplado

## Acessórios

<b>SKS ZUBS SN71</b>	Proteção antipoeira para engate-rápido, SKS..SN 71
----------------------	--