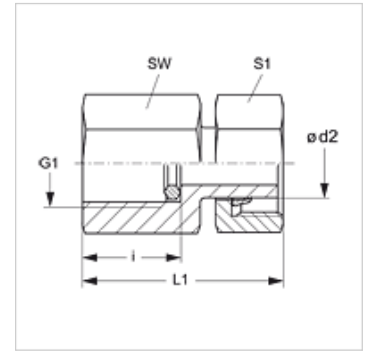


Características

| | |
|-------------------------------|---|
| Conexão 1 | Rosca interna BSP cilíndrica |
| Tipo de vedação 1 | Anel de vedação |
| Conexão 2 | Rosca fêmea métrica |
| Tipo de vedação 2 | Conexão de tubo com anilha |
| Tipo | União roscada para conexão de manômetro |
| Escopo de fornecimento | com anel de vedação |
| Material | Aço |
| Proteção de superfície | com revestimento galvanizado |



Nota

As instruções relativas à montagem e instalação, às cargas de pressão e às temperaturas operacionais admissíveis constam nas Informações Técnicas para Conexões para tubo.

Artigo

| Descrição | Série | Ø d2 (mm) | Pressão operacional bar | G1 | i (mm) | L1 (mm) | SW (mm) | S1 |
|-------------|-------|-----------|-------------------------|----------------|--------|---------|---------|----|
| MVE NW 04 L | L | 6 | PN 400 | Rosca 1/4" -19 | 14,5 | 38,0 | 19 | 14 |
| MVE NW 06 L | L | 8 | PN 400 | Rosca 1/4" -19 | 14,5 | 38,0 | 19 | 17 |
| MVE NW 08 L | L | 10 | PN 400 | Rosca 1/4" -19 | 14,5 | 39,5 | 19 | 19 |
| MVE NW 10 L | L | 12 | PN 400 | Rosca 1/4" -19 | 14,5 | 40,5 | 19 | 22 |
| MVE NW 03 S | S | 6 | PN 630 | Rosca 1/2" -14 | 20,0 | 45,0 | 27 | 17 |
| MVE NW 04 S | S | 8 | PN 630 | Rosca 1/2" -14 | 20,0 | 45,0 | 27 | 19 |
| MVE NW 06 S | S | 10 | PN 630 | Rosca 1/2" -14 | 20,0 | 47,0 | 27 | 22 |
| MVE NW 08 S | S | 12 | PN 630 | Rosca 1/2" -14 | 20,0 | 47,5 | 27 | 24 |

Série: LL = muito leve L = leve S = pesada - PN = Pressão nominal PB = Pressão operacional máx. - Ø = diâmetro externo do tubo

Variantes do produto

| | |
|---------------|---|
| MVE MG | União roscada para conexão de manômetro, Latão |
| MVE VA | União roscada para conexão de manômetro, Aço inoxidável |
| XMVE | União roscada para conexão de manômetro, Aço |

Acessório para

| | |
|------------|------------------------------------|
| DKI | Anel de vedação para rosca interna |
|------------|------------------------------------|