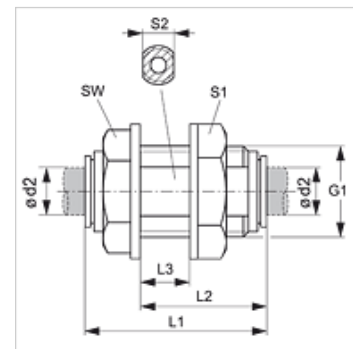


JG 12

União de anteparo

Características

Campo de aplicação	Aplicações em pneumática, vácuo e produtos alimentícios
Conexão 1 + 2	Luva de encaixe
Modelo	reto
Tipo	União de encaixe de anteparo
Cor	preto
Fluidos	Ar meios líquidos Gases inertes, p.ex., N ₂ /CO ₂
Material	Corpo em acetal copolímero; O-ring em nitrila



Artigo

Descrição	Ø d2 (mm)	G1	L1 (mm)	L2 (mm)	L3 (mm)	S1	S2	SW (mm)
JG 12 04 E	4	Rosca 3/8" -19	35	25	13,5	20	15	19
JG 12 05 E	5	Rosca 3/8" -19	35	25	13,5	20	15	19
JG 12 06 E	6	Rosca 3/8" -19	34	25	13,5	20	15	19
JG 12 08 E	8	Rosca 1/2" -14	40	29	16,0	25	20	22
JG 12 10 E	10	Rosca 1/2" -14	41	29	16,0	25	20	22
JG 12 12 E	12	Rosca 3/4" -14	52	38	22,5	32	24	28

Acessórios

JG 18 S	Anel de segurança para união de encaixe
JG 19 E	Tampa de proteção para união de encaixe