

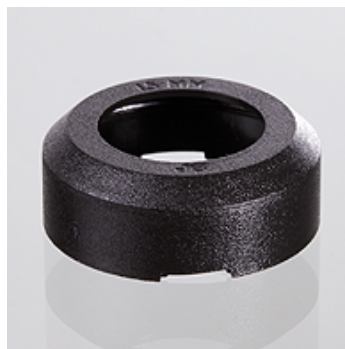
JG 19 E

Tampa de proteção para união de encaixe

HANSA FLEX

Características

| | |
|----------|-------------------|
| Cor | preto |
| Material | Acetal copolímero |



Descrição

O dispositivo de segurança evita o desbloqueio involuntário do elemento de retenção.

Artigo

| Descrição | para Ø externo do tubo em (mm) |
|------------|--------------------------------|
| JG 19 04 E | 4 |
| JG 19 05 E | 5 |
| JG 19 06 E | 6 |
| JG 19 08 E | 8 |
| JG 19 10 E | 10 |
| JG 19 12 E | 12 |
| JG 19 15 E | 15 |
| JG 19 18 E | 18 |
| JG 19 22 E | 22 |

é acessório para os seguintes produtos

| | |
|---------------------|--|
| JG 12 | União de anteparo |
| JG 09 (zyl.) | União de rosca macho, ângulo 90° |
| JG 09 (keg.) | União de rosca macho, ângulo 90° |
| JG 01 (zyl.) | União macho |
| JG 06 / JG 13 | Bocal de conexão com redução |
| JG 10 (zyl.) | União de rosca macho, em T |
| JG UB | Curva de inversão com união de encaixe |
| JG 04 / JG 20 | União de encaixe |
| JG 45 (BSP) | União de rosca fêmea |
| JG 10 (keg.) | União de rosca macho, em T |
| JG 45 (UN/UNF) | União de rosca fêmea |
| JG 23 | União de encaixe, em Y |
| JG 03 / JG 21 | União de encaixe, ângulo 90° |
| JG 22 | União de encaixe, ângulo 90° |
| JG 11 (zyl.) | União de rosca macho, em L |
| JG 02 / JG 30 | União de encaixe, em T |
| JG 11 (keg.) | União de rosca macho, em L |
| JG 15 WB / JG 22 WB | Ângulo de 90° para montagem na parede |
| JG 01 (keg.) | União macho |