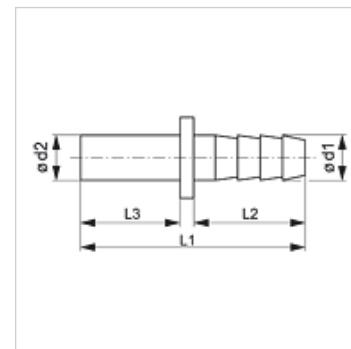


# JG 25

## Mandril de encaixe para tubo

### Características

<b>Campo de aplicação</b>	Aplicações em pneumática, vácuo e produtos alimentícios
<b>Conexão 1</b>	Terminal de mangueira
<b>Conexão 2</b>	Ponta lisa
<b>Modelo</b>	reto
<b>Tipo</b>	Mandril de encaixe para tubo
<b>Cor</b>	preto
<b>Fluidos</b>	Ar meios líquidos Gases inertes, p.ex., N <sub>2</sub> /CO <sub>2</sub>
<b>Material</b>	Corpo em acetal copolímero; O-ring em nitrila



### Artigo

Descrição	Ø d1 (mm)	Ø d2 (mm)	L1 (mm)	L2 (mm)	L3 (mm)
JG 25 06 04 E	6,1	6	42,0	20,8	18,0
JG 25 08 06 E	6,9	8	43,1	20,8	19,0
JG 25 10 08 E	10,0	10	50,0	24,8	22,2