

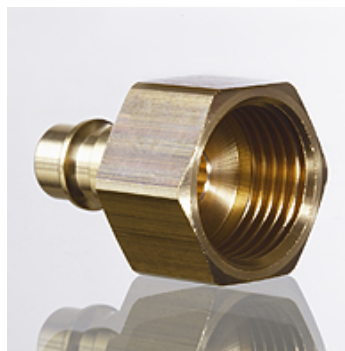
LKS IR

Engate-rápido de encaixe (ar) - parte macho

HANSA FLEX

Características

Tipo	Engate-rápido macho
Conexão 1	Rosca interna BSP cilíndrica
Conexão 2	Conector Ø 7,2 mm
Material	Latão



Artigo

Descrição	Rosca de conexão	Pressão operacional bar	SW (mm)
LKS 02 IR	Rosca 1/8" -28	PN 35	13
LKS 06 IR	Rosca 1/4" -19	PN 35	17
LKS 10 IR	Rosca 3/8" -19	PN 35	19
LKS 13 IR	Rosca 1/2" -14	PN 35	24

SW = tamanho da chave