

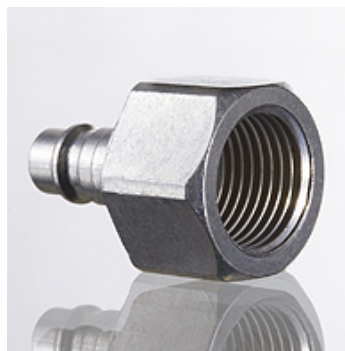
LKS IR C

Engate-rápido de encaixe (ar) - parte macho

HANSA FLEX

Características

Tipo	Engate-rápido macho
Conexão 1	Rosca interna BSP cilíndrica
Conexão 2	Conector Ø 7,6 mm
Material	Aço
Proteção de superfície	com revestimento galvanizado



Artigo

Descrição	Rosca de conexão	Pressão operacional bar
LKS 04 IR C	Rosca 1/8" -28	PN 16
LKS 06 IR C	Rosca 1/4" -19	PN 16
LKS 10 IR C	Rosca 3/8" -19	PN 16
LKS 13 IR C	Rosca 1/2" -14	PN 16