

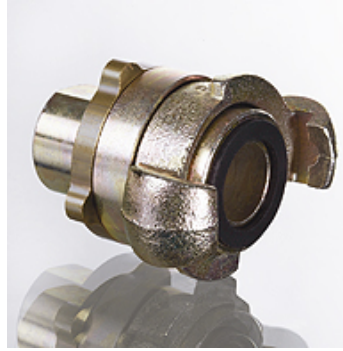
LSK IR MODY

Acoplamento de garras (ar), MODY

HANSA FLEX

Características

Tipo	Acoplamento de rosca interna MODY
Conexão 1	Rosca interna BSP cilíndrica
Conexão 2	Acoplamento de garras
Tipo de vedação 2	Anel de vedação de borracha
Norma	DIN 3238
Temperatura min.	-40 °C
Temperatura max.	95 °C
Material	Cabeça do acoplamento em ferro fundido maleável / adaptador em aço
Proteção de superfície	com revestimento galvanizado



Descrição

com anel de proteção roscado reforçado e um anel de vedação novo, presente em ambos os lados.

Artigo

Descrição	Rosca de conexão	Distância do ressalto (mm)	Pressão operacional bar
LSK NW 10 IR MODY	Rosca 3/8" -19	42	PN 16
LSK NW 13 IR MODY	Rosca 1/2" -14	42	PN 16
LSK NW 20 IR MODY	Rosca 3/4" -14	42	PN 16
LSK NW 25 IR MODY	Rosca 1" -11	42	PN 16

Acessórios

LSK SDOR N Anel de borracha para acoplamento MODY

Acessório para

LSK SGOR N Anel de borracha para acoplamento MODY