

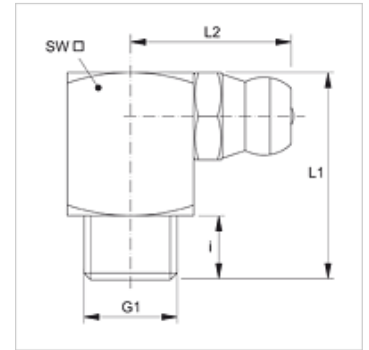
# SNK 90 KA R

Niple de lubrificação cônico, sextavado, ângulo 90°

**HANSA FLEX**

## Características

<b>Conexão 1</b>	Rosca externa BSPT cônica
<b>Tipo de vedação 1</b>	vedação roscada
<b>Conexão 2</b>	Niple de lubrificação
<b>Tipo</b>	Niple de lubrificação cônico
<b>Complemento de tipo</b>	design angulado
<b>Modelo</b>	Ângulo de 90°
<b>Norma</b>	DIN 71412
<b>Característica adicional</b>	Niple de lubrificação, diâmetro da cabeça 6,5 mm
<b>Material</b>	Aço
<b>Proteção de superfície</b>	com revestimento galvanizado



## Artigo

Descrição	G1	i (mm)	L1 (mm)	L2 (mm)	SW (mm)
SNK 90 KA R1/8	R 1/8" K	5,5	19	15	11