

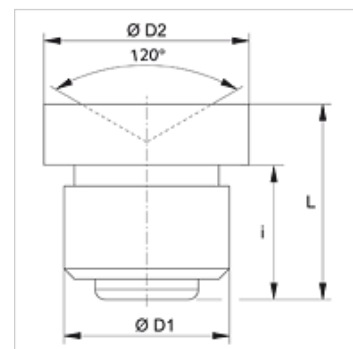
SNT GLATT

Niple de lubrificação afunilado, espiga de cravar

HANSA FLEX

Características

Conexão 1	Espiga de cravar
Conexão 2	Niple de lubrificação
Tipo	Niple de lubrificação afunilado
Complemento de tipo	para cravar com espiga lisa
Modelo	reto
Norma	DIN 3405
Material	Aço
Proteção de superfície	com revestimento galvanizado



Artigo

Descrição	Ø D1 (mm)	Ø D2 (mm)	i (mm)	L (mm)
SNT GLATT 08	8	10,0	6,5	9,5
SNT GLATT 10	10	12,0	6,5	9,5