

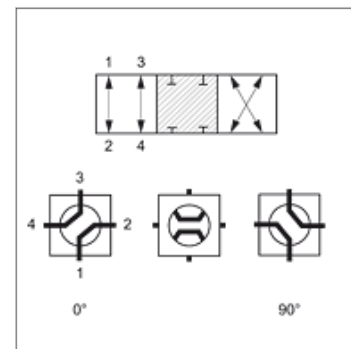
# 4 BKHL X / 4 BKHS X

Válvula de esfera de 4 vias

**HANSA FLEX**

## Características

Conexão 1 - 4	Rosca externa métrica cilíndrica
Tipo de vedação 1 - 4	Cone interno 24°
Furo	em X
Curso de comutação	0°; 90°
Temperatura min.	-10 °C
Temperatura max.	80 °C
Material	Corpo, esfera e árvore de comando em aço Junta esférica em POM O-ring em NBR
Proteção de superfície	brunido



## Nota

Observe os dados relativos à pressão admissível dos elementos de conexão.  
Observe o manual de instruções das válvulas de esfera.

## Artigo

Descrição	DN*	Série	para Ø externo do tubo em (mm)	Rosca de conexão	Sobreposição	LW (mm)	Pressão operacional bar	SW (mm)	SF*
4 BKHL 04 X	4	L	6	M 12x1,5	positivo (fechado)	5,0	PN 500	12	1,5
4 BKHL 06 X	6	L	8	M 14x1,5	positivo (fechado)	5,0	PN 500	12	1,5
4 BKHL 08 X	8	L	10	M 16x1,5	positivo (fechado)	7,5	PN 500	14	1,5
4 BKHL 10 X	10	L	12	M 18x1,5	positivo (fechado)	7,5	PN 500	14	1,5
4 BKHL 13 X	12	L	15	M 22x1,5	positivo (fechado)	11,5	PN 400	14	1,5
4 BKHL 16 X	16	L	18	M 26x1,5	positivo (fechado)	11,5	PN 400	17	1,5
4 BKHL 20 X	19	L	22	M 30x2	positivo (fechado)	18,0	PN 400	17	1,5
4 BKHL 25 X	25	L	28	M 36x2	positivo (fechado)	22,0	PN 350	17	1,5
4 BKHL 32 X	31	L	35	M 45x2	positivo (fechado)	22,0	PN 350	17	1,5
4 BKHL 40 X	38	L	42	M 52x2	positivo (fechado)	33,0	PN 63	22	1,5
4 BKHS 04 X	4	S	8	M 16x1,5	positivo (fechado)	5,0	PN 500	12	1,5
4 BKHS 06 X	6	S	10	M 18x1,5	positivo (fechado)	5,0	PN 500	12	1,5
4 BKHS 08 X	8	S	12	M 20x1,5	positivo (fechado)	7,5	PN 500	14	1,5
4 BKHS 10 X	10	S	14	M 22x1,5	positivo (fechado)	7,5	PN 500	14	1,5
4 BKHS 13 X	12	S	16	M 24x1,5	positivo (fechado)	11,5	PN 400	14	1,5
4 BKHS 16 X	16	S	20	M 30x2	positivo (fechado)	11,5	PN 400	17	1,5
4 BKHS 20 X	19	S	25	M 36x2	positivo (fechado)	18,0	PN 400	17	1,5
4 BKHS 25 X	25	S	30	M 42x2	positivo (fechado)	22,0	PN 350	17	1,5
4 BKHS 32 X	31	S	38	M 52x2	positivo (fechado)	22,0	PN 350	17	1,5

DN = diâmetro nominal - Série: LL = muito leve L = leve S = pesada - PN = Pressão nominal PB = Pressão operacional máx. - LW = vão livre - SW = tamanho da chave - SF = fator de segurança

## Acessório para

BK ANSCHLAG	Discos de encosto para válvula de esfera
BK GEKR GRIFF SW	Manopla (curva) para válvula de esfera