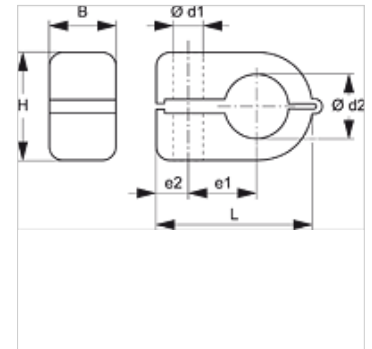


Características

Tipo	Suporte para tubo simples
Temperatura min.	-30 °C
Temperatura max.	90 °C
Material	Polipropileno



Descrição

Para a rápida montagem de cabos, mangueiras, condutas de óleo e de lubrificação. Fixação com parafusos.

Artigo

Descrição	Tamanho do suporte	Ø d1 (mm)	Ø externo do tubo d2 (mm)	Ø externo do tubo d2	B (mm)	e1 (mm)	e2 (mm)	H (mm)	L (mm)
LBS 106	1	6,5	6,0	-	14,5	9	7	13,5	23
LBS 106.4	1	6,5	6,4	1/4"	14,5	9	7	13,5	23
LBS 108	1	6,5	8,0	-	14,5	9	7	13,5	23
LBS 208	2	6,5	8,0	-	14,5	11	7	18,5	27
LBS 209.5	2	6,5	9,5	3/8"	14,5	11	7	18,5	27
LBS 210	2	6,5	10,0	-	14,5	11	7	18,5	27
LBS 212	2	6,5	12,0	-	14,5	11	7	18,5	27
LBS 212.7	2	6,5	12,7	1/2"	14,5	11	7	18,5	27
LBS 310	3	6,5	10,0	-	14,5	15	7	23,5	34
LBS 312	3	6,5	12,0	-	14,5	15	7	23,5	34
LBS 312.7	3	6,5	12,7	1/2"	14,5	15	7	23,5	34
LBS 313.5	3	6,5	13,5	-	14,5	15	7	23,5	34
LBS 314	3	6,5	14,0	-	14,5	15	7	23,5	34
LBS 315	3	6,5	15,0	-	14,5	15	7	23,5	34
LBS 316	3	6,5	16,0	5/8"	14,5	15	7	23,5	34
LBS 414	4	6,5	14,0	-	14,5	19	6	30,5	40
LBS 415	4	6,5	15,0	-	14,5	19	6	30,5	40
LBS 416	4	6,5	16,0	5/8"	14,5	19	6	30,5	40
LBS 417.2	4	6,5	17,2	-	14,5	19	6	30,5	40
LBS 418	4	6,5	18,0	-	14,5	19	6	30,5	40
LBS 419	4	6,5	19,0	3/4"	14,5	19	6	30,5	40
LBS 420	4	6,5	20,0	-	14,5	19	6	30,5	40
LBS 421.3	4	6,5	21,3	-	14,5	19	6	30,5	40
LBS 422	4	6,5	22,0	-	14,5	19	6	30,5	40

Variantes do produto

LBS PA Braçadeira para tubo de construção leve em PA, Poliamida