

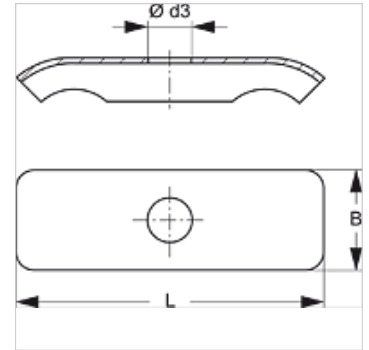
LBS DP D

Chapa de cobertura, braçadeira para tubo duplo de construção leve

HANSA FLEX

Características

Material	Aço
Proteção de superfície	com revestimento galvanizado



Descrição

A chapa de cobertura proporciona uma fixação estável da braçadeira para tubo duplo, flexível LBS D e LBS D PA.

Artigo

Descrição	Tamanho do suporte	Ø d3 (mm)	B (mm)	L (mm)
LBS DP 1 D	1	6,5	16,3	29,0
LBS DP 2 D	2	6,5	16,3	40,0
LBS DP 3 D	3	6,5	16,5	50,5
LBS DP 4 D	4	6,5	16,5	63,0

é acessório para os seguintes produtos

LBS D PA	Braçadeira para tubo duplo de construção leve em PA
LBS D	Braçadeira para tubo duplo de construção leve