

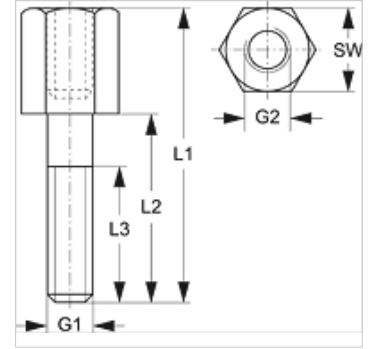
# SRS AF D

Parafuso de montagem para suporte de tubo duplo

**HANSA FLEX**

## Características

<b>Tipo</b>	para braçadeiras de tubo duplo
<b>Norma</b>	DIN 3015-3
<b>Material</b>	Aço
<b>Proteção de superfície</b>	com revestimento galvanizado



## Artigo

Descrição	Tamanho do suporte	G1	G2	L1 (mm)	L2 (mm)	L3 (mm)	SW (mm)
<b>SRS AF 1 D</b>	1	M 6	M 6	34	20	16	11
<b>SRS AF 2 D</b>	2	M 8	M 8	33	20	16	12
<b>SRS AF 3 D</b>	3	M 8	M 8	45	30	16	12
<b>SRS AF 4 D</b>	4	M 8	M 8	50	35	16	12
<b>SRS AF 5 D</b>	5	M 8	M 8	62	47	16	12

## Variantes do produto

**SRS AF D V4** Parafuso de montagem para suporte de tubo duplo, Aço inoxidável 1.4571

## é elemento complementar para os seguintes produtos

**B A** Composição do grupo B Estrutura