

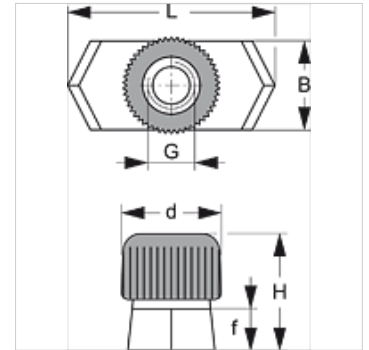
SRS SM

Porca do trilho de suporte

HANSA FLEX

Características

Tipo	Para braçadeiras de tubo simples e tubo duplo
Série	leve
Norma	DIN 3015-1
Material	Aço e borracha
Proteção de superfície	com revestimento galvanizado



Descrição

para todos os tamanhos de braçadeiras da série leve e braçadeira para tubo duplo tamanho 1.

Artigo

Descrição	Tamanho do suporte	B (mm)	d (mm)	f (mm)	G	H (mm)	L (mm)
SRS SM	0 - 6	10,4	12	5	M 6	14,5	25,4

Variantes do produto

SRS SM V4 Porca do trilho de suporte, Aço inoxidável 1.4571

é elemento complementar para os seguintes produtos

A 1-6	Composição do grupo A 1-6
A 0	Composição do grupo A 0