

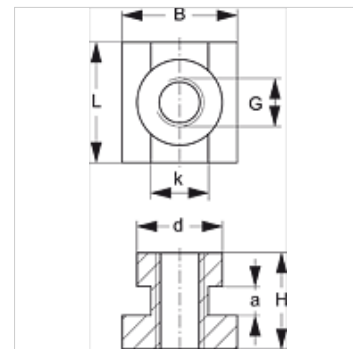
SRS SM 30-60

Porca do trilho de suporte, suporte de tubo simples

HANSA FLEX

Características

Tipo	para braçadeiras de tubo simples
Série	pesado
Norma	DIN 3015
Material	Aço
Proteção de superfície	com revestimento galvanizado



Descrição

Para braçadeiras série pesada tamanhos 1-4

Artigo

Descrição	Tamanho do suporte	a (mm)	B (mm)	d (mm)	G	H (mm)	K (mm)	L (mm)
SRS SM 60	4	6	24	19,8	M 12	23	12,0	25

Variantes do produto

SRS SM 30-60 V4 Porca do trilho de suporte, suporte de tubo simples, Aço inoxidável 1.4571

SRS SM 30-60 VZ Porca do trilho de suporte, suporte de tubo simples, com revestimento galvanizado

é elemento complementar para os seguintes produtos

C Composição do grupo C