

# SRS SM 30-60 V4

Porca do trilho de suporte, suporte de tubo simples

**HANSA FLEX**

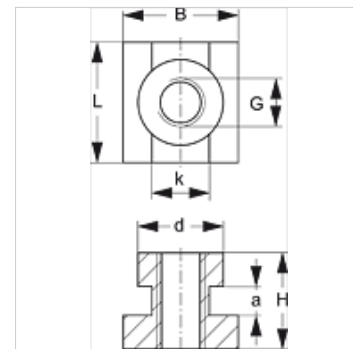
## Características

**Tipo** para braçadeiras de tubo simples

**Série** pesado

**Norma** DIN 3015

**Material** Aço inoxidável 1.4571



## Descrição

Para braçadeiras série pesada tamanhos 1-4

## Artigo

Descrição	Tamanho do suporte	a (mm)	B (mm)	d (mm)	G	H (mm)	K (mm)	L (mm)
SRS SM 30-50 V4	1 - 3	6	24	17,8	M 10	20	12,0	25
SRS SM 60 V4	4	6	24	19,8	M 12	23	12,0	25

## Variantes do produto

**SRS SM 30-60** Porca do trilho de suporte, suporte de tubo simples, com revestimento galvanizado

**SRS SM 30-60 VZ** Porca do trilho de suporte, suporte de tubo simples, com revestimento galvanizado