

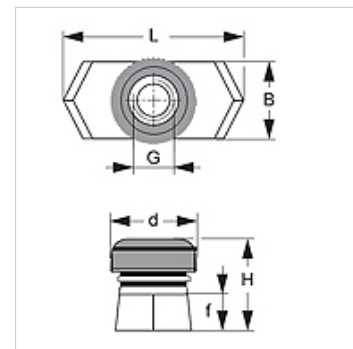
SRS SMD

Porca do trilho de suporte, suporte de tubo duplo

HANSA FLEX

Características

Tipo	para braçadeiras de tubo duplo
Norma	DIN 3015-3
Material	Aço e borracha
Proteção de superfície	com revestimento galvanizado



Artigo

Descrição	Tamanho do suporte	B (mm)	d (mm)	f (mm)	G	H (mm)	L (mm)
SRS SM D	2 - 5	10,4	14	5	M 8	13,0	25,4

Variantes do produto

SRS SMD V4 Porca do trilho de suporte, suporte de tubo duplo, Aço inoxidável 1.4571

é elemento complementar para os seguintes produtos

B Composição do grupo B