

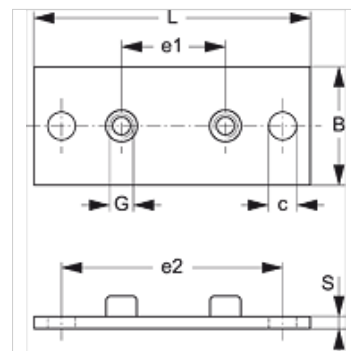
# SRS SPL 30-100

Chapa soldável e parafusável, longa

**HANSA FLEX**

## Características

Tipo	para braçadeiras de tubo simples
Série	pesado
Norma	DIN 3015-2
Material	Aço
Proteção de superfície	fosfatado



## Artigo

Descrição	Tamanho do suporte	B (mm)	c (mm)	e1 (mm)	e2 (mm)	G	L (mm)	S (mm)
SRS SPL 30	1	30	11	33	85	M 10	113	8
SRS SPL 40	2	30	11	45	97	M 10	125	8
SRS SPL 50	3	30	11	60	112	M 10	140	8
SRS SPL 60	4	45	14	90	160	M 12	190	10
SRS SPL 70	5	60	18	122	205	M 16	240	10
SRS SPL 80	6	80	22	168	270	M 20	310	15
SRS SPL 90	7	90	26	205	320	M 24	370	15
SRS SPL 100	8	120	33	265	390	M 30	450	25

é elemento complementar para os seguintes produtos

C Composição do grupo C