

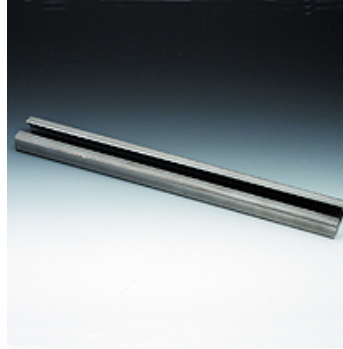
SRS TS 40

Trilho de suporte, suporte de tubo simples

HANSA FLEX

Características

Tipo	para braçadeiras de tubo simples
Série	pesado
Norma	DIN 3015-2
Material	Aço (polido)



Descrição

Para braçadeiras série pesada tamanhos 1-4

Artigo

Descrição	B (mm)	H (mm)	K (mm)	S (mm)	Comprimento (m)
SRS TS 40-1	40	22	12,5	5	1,00
SRS TS 40-2	40	22	12,5	5	2,00

Variantes do produto

SRS TS 40 VZ	Trilho de suporte, suporte de tubo simples, com revestimento galvanizado
SRS TS 40 V4	Trilho de suporte, suporte de tubo simples, Aço inoxidável 1.4571

é elemento complementar para os seguintes produtos

C	Composição do grupo C
---	-----------------------