

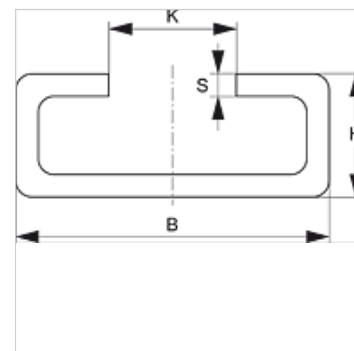
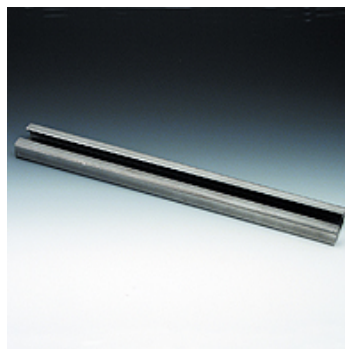
SRS TS 40 V4

Trilho de suporte, suporte de tubo simples

HANSA FLEX

Características

Tipo	para braçadeiras de tubo simples
Série	pesado
Norma	DIN 3015-2
Material	Aço inoxidável 1.4571



Descrição

Para braçadeiras série pesada tamanhos 1-4

Artigo

Descrição	B (mm)	H (mm)	K (mm)	S (mm)	Comprimento (m)
SRS TS 40-1 V4	40	22	12,5	5	1,00
SRS TS 40-2 V4	40	22	12,5	5	2,00

Variantes do produto

SRS TS 40	Trilho de suporte, suporte de tubo simples, Aço (polido)
SRS TS 40 VZ	Trilho de suporte, suporte de tubo simples, com revestimento galvanizado