

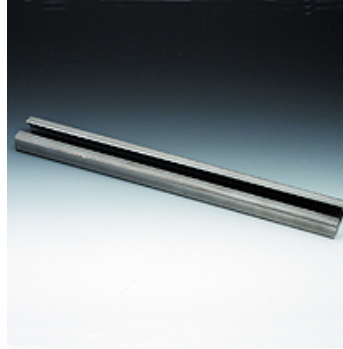
SRS TS VZ

Trilho de suporte, suporte de tubo simples e tubo duplo

HANSA FLEX

Características

Tipo	Para braçadeiras de tubo simples e tubo duplo
Série	leve
Norma	DIN 3015
Material	Aço
Proteção de superfície	com revestimento galvanizado



Descrição

para todos os tamanhos de braçadeiras da série leve e braçadeiras para tubo duplo.

Artigo

Descrição	B (mm)	H (mm)	K (mm)	S (mm)	Comprimento (m)
SRS TS 11-1 VZ	28	11	11,4	2	1,00
SRS TS 11-2 VZ	28	11	11,4	2	2,00
SRS TS 14-1 VZ	28	14	11,4	2	1,00
SRS TS 14-2 VZ	28	14	11,4	2	2,00
SRS TS 30-1 VZ	28	30	11,4	2	1,00
SRS TS 30-2 VZ	28	30	11,4	2	2,00

Variantes do produto

SRS TS	Trilho de suporte, suporte de tubo simples e tubo duplo, Aço (polido)
SRS TS 40 V4	Trilho de suporte, suporte de tubo simples, Aço inoxidável 1.4571