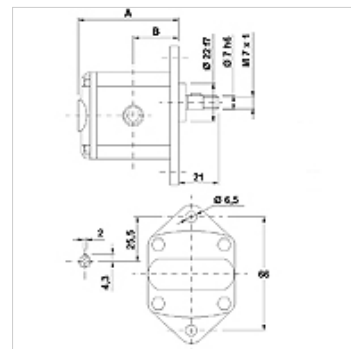


HK 0P ABBA

Bomba de engrenagem tamanho 0 ABBA

Características

Rosca lado da pressão	Rosca 1/4"
Rosca lado da aspiração	Rosca 1/4"
Material	Corpo: Alumínio Flange frontal, tampa da extremidade: Alumínio



Descrição

Bomba de padrão europeu – Gabarito de furação 66 – Ø 22 – cilindro Ø 7 – conexão rosca

Instruções de encomenda

Outras versões de bomba disponíveis sob consulta

Artigo

Descrição	VFU (ccm) (cc)	p1 max. (bar)	p2 max. (bar)	p3 max. (bar)	A (mm)	B (mm)	Sentido de rotação	Velocidade de rotação min. (rpm)	Velocidade de rotação max. (rpm)	Peso (kg)
HK 0P 01 01 ABBA	0,16	220	240	260	56,0	26,2	rotação à esquerda	700	9000	0,40
HK 0P 01 02 ABBA	0,16	220	240	260	56,0	26,2	rotação à direita	700	9000	0,40
HK 0P 02 01 ABBA	0,24	220	240	260	56,5	26,5	rotação à esquerda	700	9000	0,41
HK 0P 02 02 ABBA	0,24	220	240	260	56,5	26,5	rotação à direita	700	9000	0,41
HK 0P 04 01 ABBA	0,45	220	240	260	58,0	27,3	rotação à esquerda	700	9000	0,42
HK 0P 04 02 ABBA	0,45	220	240	260	58,0	27,3	rotação à direita	700	9000	0,42
HK 0P 05 01 ABBA	0,56	220	240	260	59,0	27,8	rotação à esquerda	700	9000	0,43
HK 0P 05 02 ABBA	0,56	220	240	260	59,0	27,8	rotação à direita	700	9000	0,43
HK 0P 06 01 ABBA	0,75	220	240	260	60,5	28,5	rotação à esquerda	700	9000	0,44
HK 0P 06 02 ABBA	0,75	220	240	260	60,5	28,5	rotação à direita	700	9000	0,44
HK 0P 07 01 ABBA	0,92	220	240	260	62,0	29,3	rotação à esquerda	700	6000	0,46
HK 0P 07 02 ABBA	0,92	220	240	260	62,0	29,3	rotação à direita	700	6000	0,46

VFU = volume transportado por giro – p1 = pressão contínua – p2 = pressão operacional – p3 = pressão máxima

Elementos complementares

HK MPK Tabela seleção Combinações motor-bomba para bombas de engrenagem