

HK 1P FIIA

Bomba de engrenagem tamanho 1 FIIA

HANSA FLEX

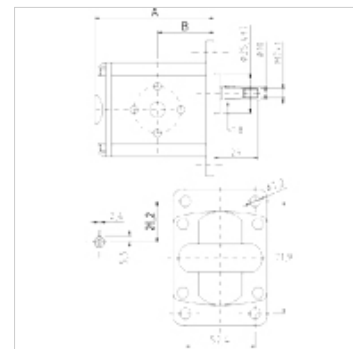
Características

Círculo de furos do lado da pressão 30/M6

Círculo de furos do lado da aspiração 30/M6

Material

Corpo: Alumínio
Flange frontal, tampa da extremidade:
Alumínio



Descrição

Bomba de padrão europeu – Gabarito de furação 71,9 x 52,4 – Ø 25,4 – cone 1:8 – conexão rosca

Instruções de encomenda

Outras versões de bomba disponíveis sob consulta

Artigo

Descrição	VFU (ccm) (cc)	p1 max. (bar)	p2 max. (bar)	p3 max. (bar)	A (mm)	B (mm)	Sentido de rotação	Velocidade de rotação min. (rpm)	Velocidade de rotação max. (rpm)	Peso (kg)
HK 1P 16 01 FIIA	0,91	240	260	280	77,1	37,3	rotação à esquerda	700	6000	0,95
HK 1P 16 02 FIIA	0,91	240	260	280	77,1	37,3	rotação à direita	700	6000	0,95
HK 1P 17 01 FIIA	1,17	250	270	290	78,0	37,8	rotação à esquerda	700	6000	0,97
HK 1P 17 02 FIIA	1,17	250	270	290	78,0	37,8	rotação à direita	700	6000	0,97
HK 1P 18 01 FIIA	1,56	250	270	290	79,5	38,5	rotação à esquerda	700	6000	1,01
HK 1P 18 02 FIIA	1,56	250	270	290	79,5	38,5	rotação à direita	700	6000	1,01
HK 1P 20 01 FIIA	2,08	250	270	290	81,5	39,5	rotação à esquerda	700	6000	1,03
HK 1P 20 02 FIIA	2,08	250	270	290	81,5	39,5	rotação à direita	700	6000	1,03
HK 1P 21 01 FIIA	2,60	250	270	290	83,5	40,5	rotação à esquerda	700	6000	1,06
HK 1P 21 02 FIIA	2,60	250	270	290	83,5	40,5	rotação à direita	700	6000	1,06
HK 1P 23 01 FIIA	3,12	240	260	290	85,5	41,5	rotação à esquerda	700	6000	1,09
HK 1P 23 02 FIIA	3,12	240	260	290	85,5	41,5	rotação à direita	700	6000	1,09
HK 1P 25 01 FIIA	3,64	240	260	290	87,5	42,5	rotação à esquerda	700	6000	1,12
HK 1P 25 02 FIIA	3,64	240	260	290	87,5	42,5	rotação à direita	700	6000	1,12
HK 1P 27 01 FIIA	4,16	240	260	290	89,5	43,5	rotação à esquerda	700	6000	1,17
HK 1P 27 02 FIIA	4,16	240	260	290	89,5	43,5	rotação à direita	700	6000	1,17
HK 1P 29 01 FIIA	4,94	200	260	290	92,5	45,0	rotação à esquerda	700	6000	1,20
HK 1P 29 02 FIIA	4,94	200	260	290	92,5	45,0	rotação à direita	700	6000	1,20
HK 1P 31 01 FIIA	5,85	190	260	290	96,0	46,8	rotação à esquerda	700	5000	1,26
HK 1P 31 02 FIIA	5,85	190	260	290	96,0	46,8	rotação à direita	700	5000	1,26
HK 1P 32 01 FIIA	6,50	190	260	290	98,5	48,0	rotação à esquerda	700	5000	1,30
HK 1P 32 02 FIIA	6,50	190	260	290	98,5	48,0	rotação à direita	700	5000	1,30
HK 1P 34 01 FIIA	7,54	190	210	260	102,5	50,0	rotação à esquerda	700	5000	1,36
HK 1P 34 02 FIIA	7,54	190	210	260	102,5	50,0	rotação à direita	700	5000	1,36
HK 1P 36 01 FIIA	9,88	170	190	230	111,5	54,5	rotação à esquerda	700	4000	1,50
HK 1P 36 02 FIIA	9,88	170	190	230	111,5	54,5	rotação à direita	700	4000	1,50

VFU = volume transportado por giro – p1 = pressão contínua – p2 = pressão operacional – p3 = pressão máxima



Apesar de uma verificação cuidadosa, não podemos excluir a possibilidade de erros e não assumimos qualquer responsabilidade pelos dados aqui contidos.

27.12.2024

HANSA-FLEX AG

www.hansa-flex.com

1

HK 1P FIIA

Bomba de engrenagem tamanho 1 FIIA



Acessórios

WDA Conexão para bomba, (3 furos), ângulo 90°

WDS Conexão para bomba, (3 furos), ângulo 90°

F Conexão para bomba, (4 furos)

FE Conexão para bomba, (4 furos)

Elementos complementares

HK MPK Tabela seleção Combinações motor-bomba para bombas de engrenagem