

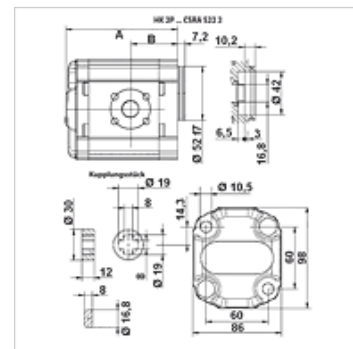
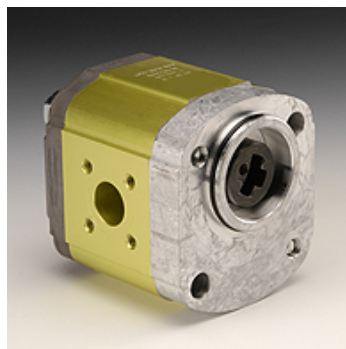
# HK 2P CSRA

Bomba de engrenagem tamanho 2 CSRA

**HANSA FLEX**

## Características

<b>Modelo</b>	Corpo tipo BH (fixação no canto superior direito, inferior esquerdo)
<b>Círculo de furos do lado da pressão</b>	35/M6
<b>Círculo de furos do lado da aspiração</b>	40/M6
<b>Escopo de fornecimento</b>	incl. peça de acoplamento
<b>Material</b>	Corpo: Alumínio Flange frontal, tampa da extremidade: Alumínio



## Descrição

Bomba de padrão alemão – Gabarito de furação 60 x 60 – Ø 52 – Garra 16,8 x 8 – conexão flangeada

## Instruções de encomenda

Outras versões de bomba disponíveis sob consulta

## Artigo

Descrição	VFU (cc)	p1 max. (bar)	p2 max. (bar)	p3 max. (bar)	A (mm)	B (mm)	Sentido de rotação	Velocidade de rotação min. (rpm)	Velocidade de rotação max. (rpm)	Peso (kg)
HK 2P 41 31 CSRA	4,2	260	280	300	87,2	38,6	rotação à esquerda	700	3500	2,10
HK 2P 41 32 CSRA	4,2	260	280	300	87,2	38,6	rotação à direita	700	3500	2,10
HK 2P 43 31 CSRA	6,0	260	280	300	90,2	38,6	rotação à esquerda	700	3500	2,20
HK 2P 43 32 CSRA	6,0	260	280	300	90,2	38,6	rotação à direita	700	3500	2,20
HK 2P 45 31 CSRA	8,4	260	280	300	94,2	49,6	rotação à esquerda	700	3500	2,30
HK 2P 45 32 CSRA	8,4	260	280	300	94,2	49,6	rotação à direita	700	3500	2,30
HK 2P 47 31 CSRA	10,8	260	280	300	98,2	45,0	rotação à esquerda	700	3500	2,40
HK 2P 47 32 CSRA	10,8	260	280	300	98,2	45,0	rotação à direita	700	3500	2,40
HK 2P 49 31 CSRA	14,4	250	270	290	104,2	45,0	rotação à esquerda	700	3500	2,60
HK 2P 49 32 CSRA	14,4	250	270	290	104,2	45,0	rotação à direita	700	3500	2,60
HK 2P 51 31 CSRA	16,8	230	250	270	108,2	45,0	rotação à esquerda	700	3500	2,70
HK 2P 51 32 CSRA	16,8	230	250	270	108,2	45,0	rotação à direita	700	3500	2,70
HK 2P 53 31 CSRA	19,2	210	230	250	112,2	45,0	rotação à esquerda	700	3000	2,80
HK 2P 53 32 CSRA	19,2	210	230	250	112,2	45,0	rotação à direita	700	3000	2,80
HK 2P 55 31 CSRA	22,8	200	220	240	118,2	52,5	rotação à esquerda	700	3000	2,95
HK 2P 55 32 CSRA	22,8	200	220	240	118,2	52,5	rotação à direita	700	3000	2,95

VFU = volume transportado por giro – p1 = pressão contínua – p2 = pressão operacional – p3 = pressão máxima

## Acessórios

<b>GF LK</b>	Conexão para bomba, (4 furos)
<b>GF LK M</b>	Conexão para bomba, (4 furos)
<b>W VA W90</b>	Conexão roscada, ângulo 90°