

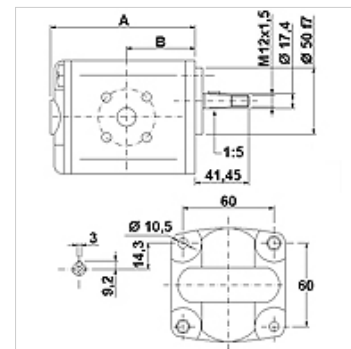
# HK 2P 1 FSRA

Bomba de engrenagem tamanho 2 FSRA

**HANSA FLEX**

## Características

Modelo	Corpo tipo BH (fixação no canto superior direito, inferior esquerdo)
Círculo de furos do lado da pressão	35/M6
Círculo de furos do lado da aspiração	40/M6
Material	Corpo: Alumínio Flange frontal, tampa da extremidade: Alumínio



## Descrição

Bomba de padrão alemão – Gabarito de furação 60 x 60 – Ø 50 – cone 1:5 – conexão flangeada

## Instruções de encomenda

Outras versões de bomba disponíveis sob consulta

## Artigo

Descrição	VFU (cc)	p1 max. (bar)	p2 max. (bar)	p3 max. (bar)	A (mm)	B (mm)	Sentido de rotação	Velocidade de rotação min. (rpm)	Velocidade de rotação max. (rpm)	Peso (kg)
HK 2P 41 11 FSRA	4,2	260	280	300	87,2	38,6	rotação à esquerda	700	3500	2,10
HK 2P 41 12 FSRA	4,2	260	280	300	87,2	38,6	rotação à direita	700	3500	2,10
HK 2P 43 11 FSRA	6,0	260	280	300	90,2	38,6	rotação à esquerda	700	3500	2,20
HK 2P 43 12 FSRA	6,0	260	280	300	90,2	38,6	rotação à direita	700	3500	2,20
HK 2P 45 11 FSRA	8,4	260	280	300	94,2	50,6	rotação à esquerda	700	3500	2,30
HK 2P 45 12 FSRA	8,4	260	280	300	94,2	50,6	rotação à direita	700	3500	2,30
HK 2P 47 11 FSRA	10,8	260	280	300	98,2	45,0	rotação à esquerda	700	3500	2,40
HK 2P 47 12 FSRA	10,8	260	280	300	98,2	45,0	rotação à direita	700	3500	2,40
HK 2P 49 11 FSRA	14,4	250	270	290	104,2	45,0	rotação à esquerda	700	3500	2,60
HK 2P 49 12 FSRA	14,4	250	270	290	104,2	45,0	rotação à direita	700	3500	2,60
HK 2P 51 11 FSRA	16,8	230	250	270	108,2	45,0	rotação à esquerda	700	3500	2,70
HK 2P 51 12 FSRA	16,8	230	250	270	108,2	45,0	rotação à direita	700	3500	2,70
HK 2P 53 11 FSRA	19,2	210	230	250	112,2	45,0	rotação à esquerda	700	3000	2,80
HK 2P 53 12 FSRA	19,2	210	230	250	112,2	45,0	rotação à direita	700	3000	2,80
HK 2P 55 11 FSRA	22,8	200	220	240	118,2	52,5	rotação à esquerda	700	3000	2,95
HK 2P 55 12 FSRA	22,8	200	220	240	118,2	52,5	rotação à direita	700	3000	2,95

VFU = volume transportado por giro – p1 = pressão contínua – p2 = pressão operacional – p3 = pressão máxima

## Acessórios

GF LK	Conexão para bomba, (4 furos)
GF LK M	Conexão para bomba, (4 furos)
W VA W90	Conexão roscada, ângulo 90°