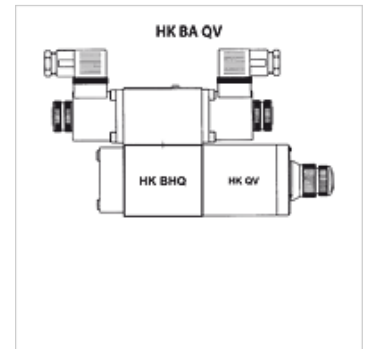
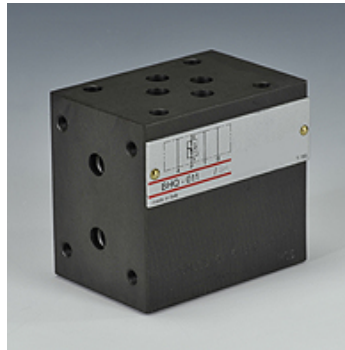


### Características

Escopo de fornecimento	incl. conjunto de parafusos
Pressão operacional	máx. 250 bar
Conexão	ISO/Cetop 03 NG6



### Descrição

O modelo HK BHQ permite a montagem modular de válvulas HK QV 06 como placa intermediária com gabarito de furação ISO/Cetop 03.

### Artigo

Descrição	atua no canal	Modelo	Escopo de fornecimento	Peso (kg)
HK BHQ 011	P	sem placa de fechamento, perfurado de um lado	incl. conjunto de parafusos (4 unid. M5 x 70)	0,7
HK BHQ 012	A + B	sem placa de fechamento	incl. conjunto de parafusos (8 unid. M5 x 70)	0,7
HK BHQ 013	A	incl. placa de fechamento	incl. conjunto de parafusos (4 unid. M5 x 70)	0,7
HK BHQ 014	B	incl. placa de fechamento	incl. conjunto de parafusos (4 unid. M5 x 70)	0,7
HK BHQ 016	T	sem placa de fechamento, perfurado de um lado	incl. conjunto de parafusos (4 unid. M5 x 70)	0,7
HK BHQ 022	A + B	sem placa de fechamento	incl. conjunto de parafusos (8 unid. M5 x 70)	0,7
HK BHQ 023	A	incl. placa de fechamento	incl. conjunto de parafusos (4 unid. M5 x 70)	0,7
HK BHQ 024	B	incl. placa de fechamento	incl. conjunto de parafusos (4 unid. M5 x 70)	0,7

### é acessório para os seguintes produtos

HK QV	Válvula de reguladora de fluxo para montagem em placa Cetop
-------	---