

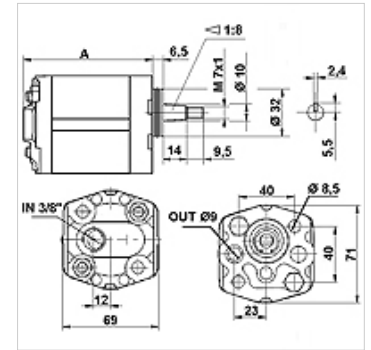
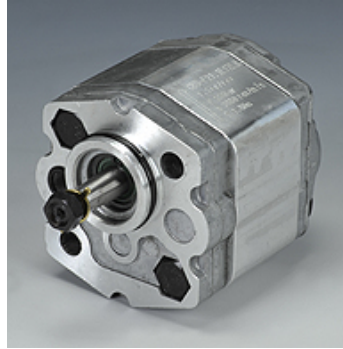
# HK CBD ZLBA

Bomba de engrenagem tamanho 1 CBD

**HANSA FLEX**

## Características

<b>Modelo</b>	Economy variant Corpo tipo BH (fixação no canto superior direito, inferior esquerdo)
<b>Conexão da tampa do lado da aspiração</b>	Rosca 3/8"
<b>Conexão de flange lado da pressão</b>	Ø 9,25
<b>Material</b>	Corpo: Alumínio Flange frontal, tampa da extremidade: Alumínio



## Descrição

Bomba de padrão europeu – Gabarito de furação 40 x 40 – Ø 32 – cone 1:8

## Instruções de encomenda

Outras versões de bomba disponíveis sob consulta

## Artigo

Descrição	VFU (cc)	p1 max. (bar)	p2 max. (bar)	p3 max. (bar)	A (mm)	Sentido de rotação	Velocidade de rotação min. (rpm)	Velocidade de rotação max. (rpm)	Peso (kg)
HK CBD F211 L1Z LBA	1,1	200	220	250	74	rotação à esquerda	600	6000	0,77
HK CBD F216 L1Z LBA	1,6	200	220	250	76	rotação à esquerda	600	6000	0,80
HK CBD F221 L1Z LBA	2,1	200	220	250	78	rotação à esquerda	600	6000	0,82
HK CBD F227 L1Z LBA	2,7	200	220	250	80	rotação à esquerda	600	6000	0,85
HK CBD F232 L1Z LBA	3,2	200	220	250	82	rotação à esquerda	600	5000	0,87
HK CBD F237 L1Z LBA	3,7	200	220	250	84	rotação à esquerda	600	4500	0,90
HK CBD F242 L1Z LBA	4,2	200	220	250	86	rotação à esquerda	600	4000	0,92
HK CBD F258 L1Z LBA	5,8	160	180	200	92	rotação à esquerda	600	2900	1,00
HK CBD F280 L1Z LBA	8,0	160	180	200	100	rotação à esquerda	600	2100	1,10

VFU = volume transportado por giro – p1 = pressão contínua – p2 = pressão operacional – p3 = pressão máxima