

HK DI 10

Bloco de segurança e de bloqueio com alívio manual

HANSA FLEX

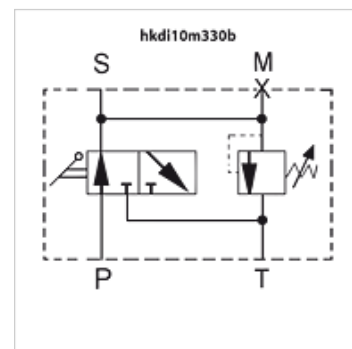
Características

Tipo Válvula de segurança

Pressão operacional máx. 400 bar

Característica adicional com homologação TÜV

Material Seal: VITON



Nota

Válvula de segurança com ajuste fixo, quando da vinculação ao respectivo acumulador favor observar a pressão máxima!

Descrição

The Safety Unit serves as a device for the protection, shut off and discharge of hydro accumulators. It is designed according to PED 2014/68/EU, article 3 paragraph 3, manufactured and considered to the European safety regulations for the operation of hydraulic accumulators. The discharge of the accumulator is manually by a ball valve or a relief valve.

A viscosidade dos líquidos deve ficar entre os seguintes limites:

no mín. 10 mm²/s, máx. 380 mm²/s

Instruções de encomenda

Atenção! Favor encomendar o adaptador para o respectivo acumulador separadamente.

Artigo

Descrição	p max. (bar)	M	P	S	T	Peso (kg)
HK DI 10 M 100 B	100	1/4"	1/2"	Conexão de acumulador M 33x2	1/2"	2,9
HK DI 10 M 200 B	200	1/4"	1/2"	Conexão de acumulador M 33x2	1/2"	2,9
HK DI 10 M 210 B	211	1/4"	1/2"	Conexão de acumulador M 33x2	1/2"	2,9
HK DI 10 M 250 B	250	1/4"	1/2"	Conexão de acumulador M 33x2	1/2"	2,9
HK DI 10 M 330 B	330	1/4"	1/2"	Conexão de acumulador M 33x2	1/2"	2,4

pmáx: Válvula de segurança com ajuste fixo, – ao vincular ao respectivo acumulador, observar a pressão máxima!

Acessórios

HK AS Adaptador do acumulador para o bloco de segurança e de bloqueio

HK MSM Contraporca para acumulador de membrana C