

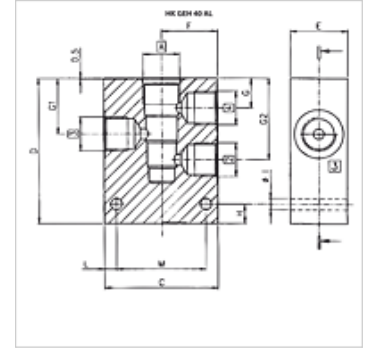
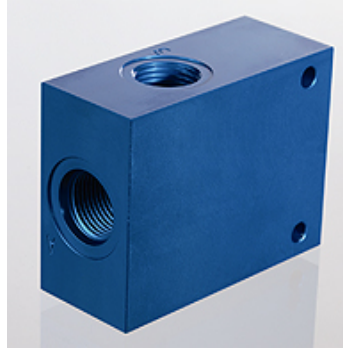
HK GEH 40 AL

Corpo de válvula para divisor de potência SAE de 3 vias em alumínio

HANSA FLEX

Características

Material	Alumínio AlZnMgCu1,5
Pressão operacional	máx. 250 bar
Proteção de superfície	anodizado



Artigo

Descrição	Furo da válvula	A	Conexão 2,3,5	C	D	E	F	G	G1	G2	H	I	L	M	Peso
				(mm)	(mm)	(mm)	(mm)	(mm)	(mm)	(mm)	(mm)	(mm)	(mm)	(mm)	(kg)
HK GEH 12 C1040 ST	C1040	UNF 7/8" -14	Rosca 1/2"	70	90	39	35	18,5	34	50	12	7	7,5	54	0,6

é acessório para os seguintes produtos

HK FDCV	Divisor/combinador de potência FDCV
---------	-------------------------------------