

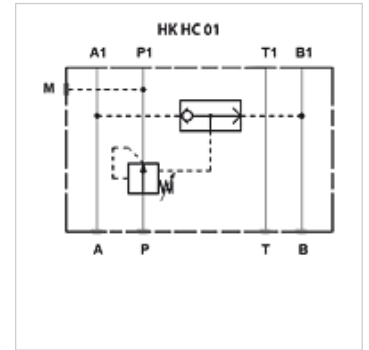
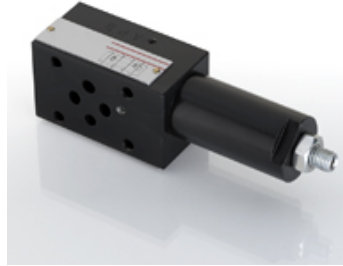
HK HC 01

Compensador de pressão de 2 vias

HANSA FLEX

Características

Modelo	Válvula como placa intermediária pré-comandada
Pressão operacional	máx. 350 bar
Fluxo volumétrico	máx. 50 l/min
Conexão	ISO/Cetop 03 NG6



Nota

Estas válvulas devem ser ajustadas para a respectiva aplicação.

Descrição

Válvula como placa intermediária para a estrutura de concatenação em altura com válvulas ISO/Cetop 03 NG6

O compensador de pressão mantém uma diferença de pressão constante entre a conexão P e conexão A ou B da válvula, de modo que, em alterações de pressão, seja mantido um fluxo constante. O redirecionamento da pressão de controle é feito através da válvula de duas vias integrada.

Instruções de encomenda

Outras válvulas como placa intermediária sob consulta

Artigo

Descrição	atua no canal	Faixa de ajuste de pressão min. (bar)	Faixa de ajuste de pressão max. (bar)	Altura da placa (mm)	Peso (kg)
HK HC 011 30	P	5	32	40	1,4