

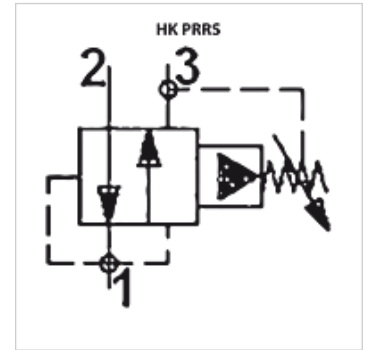
HK PRRS

Válvula redutora de pressão de 3 vias, PRRS

HANSA FLEX

Características

| | |
|---------------------|---------------|
| Modelo | pré-comandada |
| Pressão operacional | máx. 350 bar |



Nota

Estas válvulas devem ser ajustadas para a respectiva aplicação
Torque de aperto para tamanhos de válvula 10 em caixa de alumínio: 47-54 Nm
Torque de aperto para tamanhos de válvula 10 em caixa de aço: 74-81 Nm

Descrição

Ajuste com parafuso de ajuste

Artigo

| Descrição | Faixa de ajuste min. (bar) | Faixa de ajuste max. (bar) | Pressão max. (bar) | Fluxo volumétrico max. (L/min) | corpo de rosca | Rosca macho | Peso (kg) |
|-------------------|----------------------------|----------------------------|--------------------|--------------------------------|-----------------|------------------------|-----------|
| HK PRRS 10 NS0 06 | 5 | 40 | 350 | 46,0 | HK GEH 38 C1030 | SAE 10/2 7/8"-14UNF-2B | 0,2 |
| HK PRRS 10 NS0 15 | 5 | 100 | 350 | 46,0 | HK GEH 38 C1030 | SAE 10/2 7/8"-14UNF-2B | 0,2 |
| HK PRRS 10 NS0 30 | 5 | 210 | 350 | 46,0 | HK GEH 38 C1030 | SAE 10/2 7/8"-14UNF-2B | 0,2 |

Acessórios

| | |
|---------------|---|
| HK GEH 30 AL | Corpo de válvula para válvula rosca macho SAE de 3 vias em alumínio |
| HK GEH 30 GGG | Corpo de válvula para válvula rosca macho SAE de 3 vias GGG40 |