

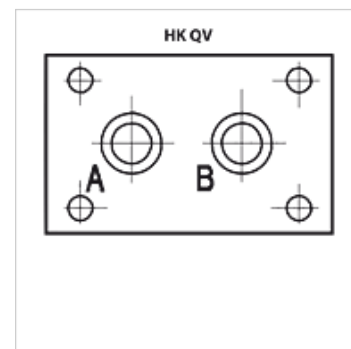
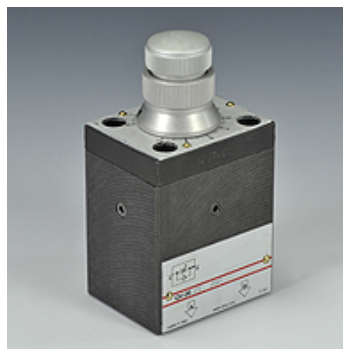
HK QV

Válvula de reguladora de fluxo para montagem em placa Cetop

HANSA FLEX

Características

Modelo	HK QV 06 - de comando direto
Pressão operacional	máx. 250 bar
Conexão	ISO/Cetop 03 NG6 (apenas P + T)
Fixação	4 No. hex. socket head screw M5x70 12.9



Descrição

Volume de fluxo é mantido constante por compensador de pressão

Uma válvula de retenção de ambiente integrada no modelo de 2 vias possibilita o fluxo no sentido contrário

Ajuste do caudal com botão de regulação

Artigo

Descrição	Conexões	Faixa de ajuste min. (L/min)	Faixa de ajuste max. (L/min)	corrente de retorno máx. B-A max. (L/min)	Modelo	Diferença de pressão Δp (bar)	Peso (kg)
HK QV 06 1	ISO/Cetop 03-2 NG6	0,1	1,5	24	2 vias	3	1,2
HK QV 06 6	ISO/Cetop 03-2 NG6	0,1	6,0	24	2 vias	3	1,2
HK QV 06 11	ISO/Cetop 03-2 NG6	0,1	11,0	24	2 vias	5	1,2
HK QV 06 16	ISO/Cetop 03-2 NG6	0,1	16,0	24	2 vias	7	1,2
HK QV 06 24	ISO/Cetop 03-2 NG6	0,1	24,0	24	2 vias	8	1,2

Δp = diferença mín. de pressão para função de controle

Acessórios

HK BHQ	Placa de conexão para válvula reguladora de fluxo QV
HK BA QV	Placa de montagem para válvula reguladora de fluxo QV
HK M HK QV	Jogo de parafusos para válvula reguladora de fluxo tipo HK QV
HK DHQ	Unidade de marcha lenta e rápida para válvula reguladora de fluxo QV