

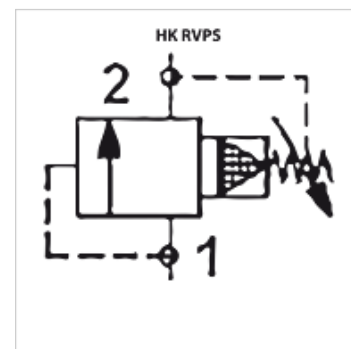
HK RVPS

Válvula limitadora de pressão RVPS



Características

| | |
|---------------------|---------------|
| Modelo | pré-comandada |
| Pressão operacional | máx. 350 bar |



Nota

Estas válvulas devem ser ajustadas para a respectiva aplicação
Torque de aperto para tamanhos de válvula 12 em caixa de alumínio: 74-81 Nm
Torque de aperto para tamanhos de válvula 12 em caixa de aço: 95-102 Nm

Descrição

Ajuste com parafuso de ajuste

Artigo

| Descrição | Faixa de ajuste min. (bar) | Faixa de ajuste max. (bar) | Fluxo volumétrico max. (L/min) | corpo de rosca | Rosca macho | Peso (kg) |
|-------------------|----------------------------|----------------------------|--------------------------------|-----------------------------------|---------------------------|-----------|
| HK RVPS 12 NS0 15 | 7 | 105 | 230,0 | HK GEH 12 C1220 / HK GEH 34 C1220 | SAE 12/2 1.1/16"-12UNF-2B | 0,25 |
| HK RVPS 12 NS0 50 | 35 | 350 | 230,0 | HK GEH 12 C1220 / HK GEH 34 C1220 | SAE 12/2 1.1/16"-12UNF-2B | 0,25 |

Acessórios

| | |
|---------------|---|
| HK GEH 20 AL | Corpo de válvula para válvula rosca macho SAE de 2 vias em alumínio |
| HK GEH 20 GGG | Corpo de válvula para válvula rosca macho SAE de 2 vias GGG40 |