

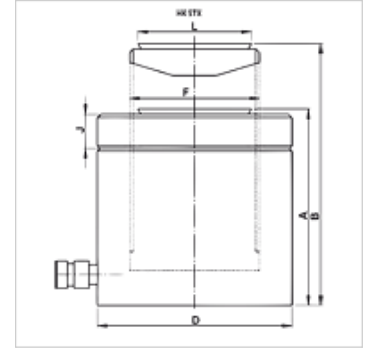
# HK STX

Cilindro ultrabaixo 700 bar com ação simples com porca de fixação

**HANSA FLEX**

## Características

<b>Modelo</b>	Cabeçote do cilindro temperado Êmbolo revestido com cromo duro curso máx. 50 mm Retração devido a carga com porca de fixação para suporte mecânico da carga
<b>Pressão operacional</b>	máx. 700 bar
<b>Material</b>	Aço
<b>Escopo de fornecimento</b>	com luva de acoplamento rápido 3/8"-18 NPT



## Nota

Attention: Please observe separate safety precautions for working with 700 bar equipment (see technical information)!

## Descrição

Os cilindros ultrabaixos combinam construção compacta junto com curso máximo. Ideal para espaços estreitos.

Deve-se certificar de que não são transferidas forças laterais para os anéis-guia.

Modelo plano, compacto

Raspadores de êmbolo para evitar contaminação

Todos os cilindros com peça de pressão móvel assim como revestimento especial para proteção anticorrosiva mais elevada.

## Artigo

Descrição	(kN)	(t)	Curso (mm)	Superfície (cm <sup>2</sup> )	A (mm)	B (mm)	D (mm)	F	J (mm)	L (mm)	Volume (cc)	Peso (kg)
HK STX 05005	486,0	50	50	70,8	125	175	120	Tr 95 x 4	21,0	92,0	355	11
HK STX 14004	1380,0	140	45	200,9	148	193	205	Tr 160 x 6	38,0	147,5	905	39

## Acessórios

NY 2100	Mangueira de pressão máxima termoplástica
GKS	Proteção antidobra em borracha
PNY 2100 HN	Niple de compressão, AGN
PHY 2100	Terminal de compressão, NY 2100
SKL HN SP	Metade móvel de engate rápido roscado
SKL ZUBS SP	Proteção antipoeira para SKL..SP
SKF IN SP	Metade fixa de engate rápido roscado
SKF ZUBS SP	Proteção antipoeira para SKF..SP