

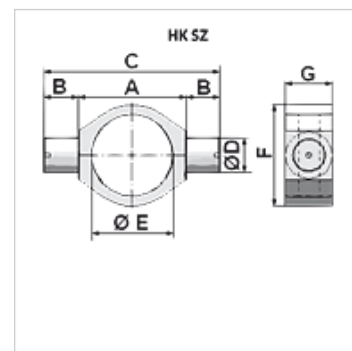
# HK SZ

Pivô orientável SZ

**HANSA FLEX**

## Características

Material ST 52.3 (FE510)



## Nota

Tolerância ØE ≤ 100: +0,2; Tolerância ØE > 100: +0,4

O corpo básico e a espiga são fornecidos como peças avulsas e ainda precisam ser soldados

## Artigo

Descrição	A (mm)	B (mm)	C (mm)	F (mm)	G (mm)	Ø D (mm)	Ø E (mm)	Peso (kg)
HK SZ 80	132	40	212,0	133	50	40	95	3,8
HK SZ 100	160	50	260,0	159	65	50	115	5,1