

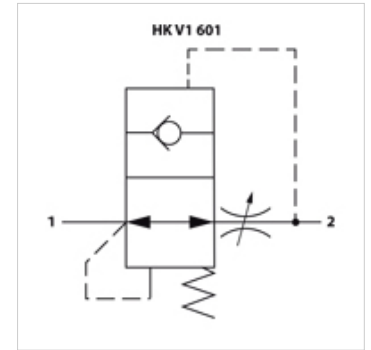
# HK V1 601

Válvula de proteção contra ruptura da tubulação sem carcaça

**HANSA FLEX**

## Características

Material	Aço
Pressão operacional	máx. 300 bar



## Nota

Atenção: as válvulas de proteção contra ruptura da tubulação devem ser ajustadas para a respectiva aplicação!

O valor de ajuste "S" em válvulas manuais

deve corresponder 1,5x e em  
válvulas de comutação elétrica

2x à vazão  
necessária!

Observe também a relação de  
vazão em cilindros de  
dupla ação!

## Artigo

Descrição	A	B (mm)	C (mm)	D (mm)	E (mm)	Q max. (L/min)	Torque de aperto (N-m)	Peso (kg)
HK V1 601 0400	Rosca 1/4"	8,0	2,5	8,0	5,0	25	15,0	0,01
HK V1 601 0600	Rosca 3/8"	10,5	3,5	10,5	5,0	50	20,0	0,02
HK V1 601 0800	Rosca 1/2"	13,0	4,5	12,5	5,0	80	40,0	0,02
HK V1 601 1200	Rosca 3/4"	18,0	6,0	16,0	7,0	140	80,0	0,05

## Acessórios

HK RV063	Corpo de válvula para válvula de proteção contra ruptura da tubulação
HK LBS TOOL	Ferramenta para proteção contra ruptura da tubulação