

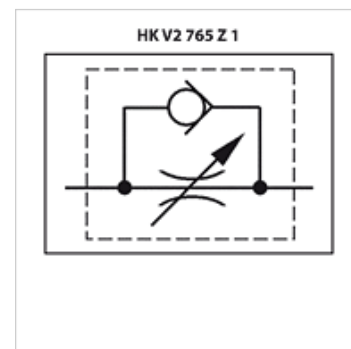
HK V2 765 Z

Válvula borboleta de retenção V765Z

HANSA FLEX

Características

| | |
|----------------------------|--|
| Modelo | Travamento por esfera |
| Material | Corpo: Ferro fundido Partes internas em aço |
| Fluidos | Óleo mineral |
| Pressão operacional | máx. 300 bar |



Nota

Estas válvulas devem ser ajustadas para a respectiva aplicação

Artigo

| Descrição | p max. (bar) | Q max. (L/min) | L (mm) | D (mm) | G | Peso (kg) |
|-----------------|-----------------|-------------------|-----------|-----------|------------|--------------|
| HK V2 765 Z400 | 300 | 20 | 66 | 34 | Rosca 1/4" | 0,27 |
| HK V2 765 Z600 | 300 | 45 | 77 | 36 | Rosca 3/8" | 0,33 |
| HK V2 765 Z800 | 300 | 70 | 80 | 42 | G 1/2" | 0,49 |
| HK V2 765 Z1000 | 250 | 110 | 95 | 51 | Rosca 3/4" | 0,83 |