

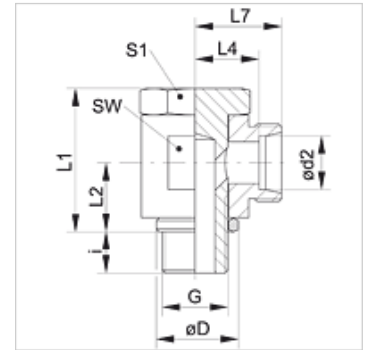
XSDR VA

União orientável, sem estrangulamento, ângulo 90°

HANSA FLEX

Características

| | |
|------------------------|--------------------------------------|
| Conexão 1 | Rosca externa BSP cilíndrica |
| Tipo de vedação 1 | Anel de vedação |
| Conexão 2 | Rosca externa métrica cilíndrica |
| Tipo de vedação 2 | Cone interno 24° |
| Tipo | União orientável sem estrangulamento |
| Modelo | Ângulo de 90° |
| Norma | DIN 2353 ISO 8434-1 |
| Escopo de fornecimento | Conexão (sem porca e anilha) |
| Material | Aço inoxidável |



Artigo

| Descrição | Série | Pressão operacional bar | Ø d2 (mm) | G | Ø D (mm) | i (mm) | L1 (mm) | L2 (mm) | L4 (mm) | L7 (mm) | SW (mm) | S1 |
|----------------------|-------|-------------------------|--------------|------------------|-------------|-----------|------------|------------|------------|------------|------------|----|
| XSDR 04 LL VA | LL | PN 100 | 4 | Rosca 1/8" -28 | 14 | 8 | 21 | 10,0 | 16,0 | 25,5 | 14 | 14 |
| XSDR 06 LL VA | LL | PN 100 | 6 | Rosca 1/8" -28 | 14 | 8 | 21 | 10,0 | 14,5 | 26,0 | 14 | 14 |
| XSDR 08 LL VA | LL | PN 100 | 8 | Rosca 1/8" -28 | 14 | 8 | 21 | 10,0 | 14,5 | 26,0 | 14 | 14 |
| XSDR NW 04 HL VA | L | PN 315 | 6 | Rosca 1/8" -28 | 14 | 8 | 24 | 10,5 | 12,0 | 19,0 | 17 | 17 |
| XSDR NW 06 HL VA | L | PN 315 | 8 | Rosca 1/4" -19 | 18 | 12 | 30 | 14,0 | 14,5 | 21,5 | 22 | 19 |
| XSDR NW 08 HL VA | L | PN 315 | 10 | Rosca 1/4" -19 | 18 | 12 | 30 | 14,0 | 15,5 | 22,5 | 22 | 19 |
| XSDR NW 10 HL 1/4 VA | L | PN 315 | 12 | Rosca 1/4" -19 | 22 | 12 | 30 | 15,0 | 15,5 | 22,5 | 22 | 22 |
| XSDR NW 10 HL VA | L | PN 315 | 12 | Rosca 3/8" -19 | 22 | 12 | 36 | 16,5 | 18,0 | 25,0 | 27 | 24 |
| XSDR NW 13 HL VA | L | PN 315 | 15 | Rosca 1/2" -14 | 26 | 14 | 45 | 21,5 | 21,5 | 28,5 | 32 | 30 |
| XSDR NW 16 HL VA | L | PN 315 | 18 | Rosca 1/2" -14 | 26 | 14 | 45 | 21,5 | 21,0 | 28,5 | 32 | 30 |
| XSDR NW 20 HL VA | L | PN 160 | 22 | Rosca 3/4" -14 | 32 | 16 | 53 | 24,0 | 27,5 | 35,0 | 41 | 36 |
| XSDR NW 25 HL VA | L | PN 160 | 28 | Rosca 1" -11 | 39 | 18 | 66 | 30,5 | 32,0 | 39,5 | 50 | 46 |
| XSDR NW 32 HL VA | L | PN 160 | 35 | Rosca 1.1/4" -11 | 49 | 20 | 76 | 35,5 | 36,0 | 46,5 | 60 | 55 |
| XSDR NW 40 HL VA | L | PN 160 | 42 | Rosca 1.1/2" -11 | 55 | 22 | 87 | 40,5 | 40,5 | 51,5 | 70 | 60 |
| XSDR NW 03 HS VA | S | PN 400 | 6 | Rosca 1/4" -19 | 18 | 12 | 30 | 14,0 | 16,5 | 23,5 | 22 | 19 |
| XSDR NW 04 HS VA | S | PN 400 | 8 | Rosca 1/4" -19 | 18 | 12 | 30 | 14,0 | 16,5 | 23,5 | 22 | 19 |
| XSDR NW 06 HS 1/4 VA | S | PN 400 | 10 | Rosca 1/4" -19 | 18 | 12 | 30 | 16,5 | 16,5 | 24,0 | 22 | 19 |
| XSDR NW 06 HS VA | S | PN 400 | 10 | Rosca 3/8" -19 | 22 | 12 | 36 | 16,5 | 18,5 | 26,0 | 27 | 24 |
| XSDR NW 08 HS VA | S | PN 400 | 12 | Rosca 3/8" -19 | 22 | 12 | 36 | 16,5 | 18,5 | 26,0 | 27 | 24 |
| XSDR NW 10 HS VA | S | PN 400 | 14 | Rosca 1/2" -14 | 26 | 14 | 45 | 21,5 | 22,5 | 30,5 | 32 | 30 |
| XSDR NW 13 HS VA | S | PN 400 | 16 | Rosca 1/2" -14 | 26 | 14 | 45 | 21,5 | 22,0 | 30,5 | 32 | 30 |
| XSDR NW 16 HS VA | S | PN 400 | 20 | Rosca 3/4" -14 | 32 | 16 | 53 | 24,0 | 26,5 | 37,0 | 41 | 36 |
| XSDR NW 20 HS VA | S | PN 250 | 25 | Rosca 1" -11 | 39 | 18 | 66 | 30,5 | 31,5 | 43,5 | 50 | 46 |
| XSDR NW 25 HS VA | S | PN 250 | 30 | Rosca 1.1/4" -11 | 49 | 20 | 76 | 35,5 | 37,0 | 50,5 | 60 | 55 |
| XSDR NW 32 HS VA | S | PN 250 | 38 | Rosca 1.1/2" -11 | 55 | 22 | 87 | 40,5 | 41,5 | 57,5 | 70 | 60 |

Variantes do produto

XSDR União orientável, sem estrangulamento, ângulo 90°, Aço