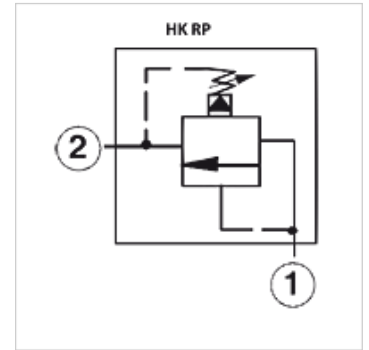


HK RP

Válvula limitadora de pressão RP

Características

| | |
|---------------------|---------------|
| Modelo | pré-comandada |
| Pressão operacional | máx. 350 bar |



Nota

Estas válvulas devem ser ajustadas para a respectiva aplicação

Descrição

nur einstellbar, wenn Druck an Anschluss 1 < 50bar
Conexão 2 pode ser aplicada a pressão máxima
Tempo de resposta aprox. 10 ms

Artigo

| Descrição | Faixa de ajuste min. (bar) | Faixa de ajuste max. (bar) | Qmáx. (L/min) | A (mm) | B (mm) | corpo de rosca | Rosca macho | SW (mm) | Torque de aperto (N-m) | Peso (kg) |
|--------------|----------------------------|----------------------------|---------------|--------|--------|-------------------------------------|-------------|---------|------------------------|-----------|
| HK RP EC LAN | 7 | 210 | 95 | 51,0 | 40,0 | HK FAU / HK FAUS | T-10A | 22 | 50,0 | 0,5 |
| HK RP EC LWN | 10 | 315 | 95 | 51,0 | 40,0 | HK FAU / HK FAUS | T-10A | 22 | 50,0 | 0,5 |
| HK RP GC LAN | 7 | 210 | 200 | 54,0 | 48,0 | HK CAV / HK CAVS / HK CAW / HK CAWS | T-3A | 28 | 65,0 | 0,5 |
| HK RP GC LWN | 10 | 315 | 200 | 54,0 | 48,0 | HK CAV / HK CAVS / HK CAW / HK CAWS | T-3A | 28 | 65,0 | 0,5 |

Acessórios

| | |
|-----------|--|
| HK GEH CA | Corpo de válvula para válvulas de cartucho T-3A |
| HK GEH FA | Corpo de válvula para válvulas de cartucho T-10A |
| HK HR SUN | Volante para válvula de cartucho SUN |