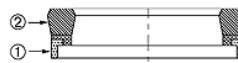


B NWO

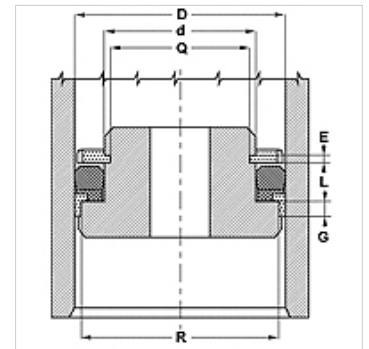
Vedação de êmbolo, B-NWO

Características

| | |
|---------------------------------|---|
| Tipo | Vedação do êmbolo |
| Pressão operacional | até 500 bar |
| Velocidade de deslizamento max. | 0,5 m/s |
| Temperatura min. | -30 °C |
| Temperatura max. | 110 °C |
| Fluidos | Óleos minerais Emulsões de água |
| Montagem | em êmbolo inteiroço |
| Material | (1) Anel-guia: resina de acetal (2) Vedação: NBR reforçado com fibra |
| Aplicação | Hidráulica |



| Toleranz / Tolerance | | | | | | |
|----------------------|-------|------|-------|------|------|-------|
| D | d | L | R | P | G | Q |
| H11 | ±0,08 | ±0,2 | ±0,05 | ±0,1 | ±0,1 | ±0,08 |



Descrição

Necessita de pouco espaço
Elevada resistência à extrusão.

Instruções de encomenda

Em condições especiais de utilização (líquido, temperatura, pressão ...) entre em contato conosco.
Outro material disponível: FPM.

Artigo

| Descrição | D (mm) | d (mm) | L (mm) | G (mm) | R (mm) |
|---------------|-----------|-----------|-----------|-----------|-----------|
| B 393 314-NWO | 100,0 | 80,00 | 14,5 | 6,35 | 94,15 |
| B 411 334-NWO | 104,5 | 85,00 | 13,0 | 6,35 | 98,90 |
| B 472 393-NWO | 120,0 | 100,00 | 14,5 | 6,35 | 114,10 |