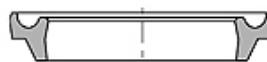
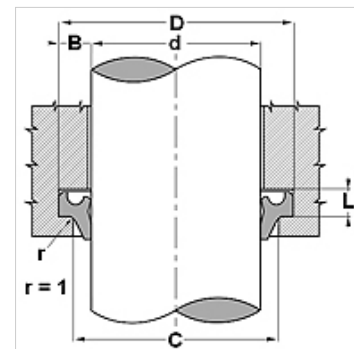


## Características

|                                 |   |
|---------------------------------|---|
| Tipo                            | Raspador duplo  |
| Velocidade de deslizamento max. | 0,5 m/s   |
| Temperatura min.                | -30 °C  |
| Temperatura max.                | 80 °C   |
| Fluidos                         | Óleos minerais  |
| Montagem                        | Deformar raspador em forma de rim e encaixar na ranhura de inserção |
| Material                        | PUR   |
| Aplicação                       | Hidráulica  |



| Toleranz / Tolerance |            |            |            |
|----------------------|------------|------------|------------|
| d                    | D          | L          | C          |
| h11                  | +0,20<br>0 | +0,10<br>0 | +0,20<br>0 |



## Descrição

fácil montagem.  
também remove óleo de vazamento da câmara de vedação

## Artigo

| Descrição  | d<br>(mm) | D<br>(mm) | L<br>(mm) | C<br>(mm) |
|------------|-----------|-----------|-----------|-----------|
| UWR-P 12   | 12        | 18,6      | 3,8       | 15,0      |
| UWR-P 18   | 18        | 24,6      | 3,8       | 21,0      |
| UWR-P 20   | 20        | 28,6      | 5,3       | 23,0      |
| UWR-P 22   | 22        | 30,6      | 5,3       | 25,0      |
| UWR-P 24   | 24        | 32,6      | 5,3       | 27,0      |
| UWR-P 25-1 | 25        | 25,0      | 4,0       | 27,5      |
| UWR-P 25   | 25        | 33,6      | 5,3       | 28,0      |
| UWR-P 28-1 | 28        | 28,0      | 5,0       | 31,0      |
| UWR-P 28   | 28        | 36,6      | 5,3       | 31,0      |
| UWR-P 30   | 30        | 38,6      | 5,3       | 33,0      |
| UWR-P 32   | 32        | 40,6      | 5,3       | 35,0      |
| UWR-P 35-1 | 35        | 35,0      | 5,0       | 38,0      |
| UWR-P 35   | 35        | 43,6      | 5,3       | 38,0      |
| UWR-P 36   | 36        | 44,6      | 5,3       | 39,0      |
| UWR-P 40   | 40        | 48,6      | 5,3       | 43,0      |
| UWR-P 45   | 45        | 53,6      | 5,3       | 48,0      |
| UWR-P 50-1 | 50        | 50,0      | 5,0       | 53,0      |
| UWR-P 50   | 50        | 58,6      | 5,3       | 53,0      |
| UWR-P 55   | 55        | 63,6      | 5,3       | 58,0      |
| UWR-P 56   | 56        | 64,6      | 5,3       | 59,0      |
| UWR-P 60   | 60        | 68,6      | 5,3       | 63,0      |
| UWR-P 63   | 63        | 71,6      | 5,3       | 66,0      |
| UWR-P 65   | 65        | 73,6      | 5,3       | 68,0      |
| UWR-P 70   | 70        | 78,6      | 5,3       | 73,0      |
| UWR-P 75   | 75        | 83,6      | 5,3       | 78,0      |
| UWR-P 80   | 80        | 88,6      | 5,3       | 83,0      |
| UWR-P 85   | 85        | 97,2      | 7,1       | 91,0      |
| UWR-P 90-1 | 90        | 90,0      | 6,0       | 93,0      |
| UWR-P 90   | 90        | 102,2     | 7,1       | 96,0      |
| UWR-P 100  | 100       | 112,2     | 7,1       | 106,0     |
| UWR-P 110  | 110       | 122,2     | 7,1       | 116,6     |