

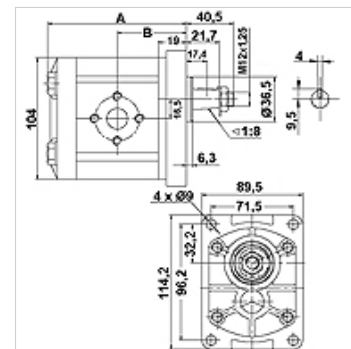
HK CBTF

Bomba de engrenagem tamanho 2 CBTF

HANSA FLEX

Características

Modelo	Economy variant Flange frontal e tampa da extremidade de aço fundido
Círculo de furos do lado da pressão	30/M6
Círculo de furos do lado da aspiração	30 / M6 até 8,00 VFU ccm 40 / M8 a partir de 10,00 VFU ccm
Material	Corpo: Alumínio Flange frontal, tampa da extremidade: Aço fundido



Descrição

Bomba de padrão europeu – Gabarito de furação 96,2 x 71,5 – Ø 36,5 – cone 1:8 – conexão flangeada

Artigo

Descrição	VFU	p1 max.	p2 max.	p3 max.	A	B	Sentido de rotação	Velocidade de rotação min.	Velocidade de rotação max.	Peso
	(cc)	(bar)	(bar)	(bar)	(mm)	(mm)		(rpm)	(rpm)	(kg)
HK CBTF 304 F1Z 0A	4	200	230	250	99	45	rotação à direita	600	3000	3,3
HK CBTF 304 F1Z LA	4	200	230	250	99	45	rotação à esquerda	600	3000	3,3
HK CBTF 306 F1Z 0A	6	200	230	250	101	46	rotação à direita	600	3000	3,4
HK CBTF 306 F1Z LA	6	200	230	250	101	46	rotação à esquerda	600	3000	3,4
HK CBTF 308 F1Z 0A	8	200	230	250	104	48	rotação à direita	600	3000	3,5
HK CBTF 308 F1Z LA	8	200	230	250	104	48	rotação à esquerda	600	3000	3,5
HK CBTF 310 F1Z 0A	10	200	230	250	107	49	rotação à direita	600	3000	3,6
HK CBTF 310 F1Z LA	10	200	230	250	107	49	rotação à esquerda	600	3000	3,6
HK CBTF 314 F1Z 0A	14	200	230	250	113	52	rotação à direita	600	3000	3,8
HK CBTF 314 F1Z LA	14	200	230	250	113	52	rotação à esquerda	600	3000	3,8
HK CBTF 316 F1Z 0A	16	200	230	250	117	54	rotação à direita	600	3000	3,9
HK CBTF 316 F1Z LA	16	200	230	250	117	54	rotação à esquerda	600	3000	3,9
HK CBTF 320 F1Z 0A	20	200	230	250	123	57	rotação à direita	600	3000	4,0
HK CBTF 320 F1Z LA	20	200	230	250	123	57	rotação à esquerda	600	3000	4,0
HK CBTF 325 F1Z 0A	25	200	230	250	131	61	rotação à direita	600	3000	4,0
HK CBTF 325 F1Z LA	25	200	230	250	131	61	rotação à esquerda	600	3000	4,0

VFU = volume transportado por giro – p1 = pressão contínua – p2 = pressão operacional – p3 = pressão máxima

Acessórios

WDA	Conexão para bomba, (3 furos), ângulo 90°
WDS	Conexão para bomba, (3 furos), ângulo 90°
F	Conexão para bomba, (4 furos)
FE	Conexão para bomba, (4 furos)

Elementos complementares

HK MPK	Tabela seleção Combinações motor-bomba para bombas de engrenagem
---------------	--