

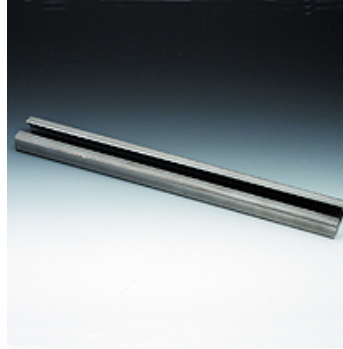
SRS TS

Trilho de suporte, suporte de tubo simples e tubo duplo

HANSA FLEX

Características

Tipo	Para braçadeiras de tubo simples e tubo duplo
Série	leve
Norma	DIN 3015-1
Material	Aço (polido)



Descrição

para todos os tamanhos de braçadeiras da série leve e braçadeiras para tubo duplo.

Artigo

Descrição	B (mm)	H (mm)	K (mm)	Comprimento (m)	S (mm)
SRS TS 11-1	28,0	11	11,4	1,00	2,0
SRS TS 11-2	28,0	11	11,4	2,00	2,0
SRS TS 14-1	28,0	14	11,4	1,00	2,0
SRS TS 14-2	28,0	14	11,4	2,00	2,0
SRS TS 14-3	28,0	14	11,4	3,00	2,0
SRS TS 30-1	28,0	30	11,4	1,00	2,0
SRS TS 30-2	28,0	30	11,4	2,00	2,0

Variantes do produto

SRS TS V4	Trilho de suporte, suporte de tubo simples e tubo duplo, Aço inoxidável 1.4571
SRS TS VZ	Trilho de suporte, suporte de tubo simples e tubo duplo, com revestimento galvanizado

é elemento complementar para os seguintes produtos

B	Composição do grupo B
A 1-6	Composição do grupo A 1-6
A 0	Composição do grupo A 0