

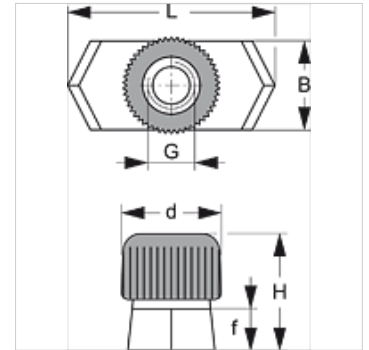
# SRS 0 SM

Porca do trilho de suporte, suporte de tubo simples

**HANSA FLEX**

## Características

<b>Tipo</b>	Para braçadeiras de tubo simples e tubo duplo
<b>Série</b>	leve
<b>Norma</b>	DIN 3015-1
<b>Material</b>	Aço e borracha
<b>Proteção de superfície</b>	com revestimento galvanizado



## Descrição

para todos os tamanhos de braçadeiras da série leve e braçadeira para tubo duplo tamanho 1.

## Artigo

Descrição	Tamanho do suporte	B (mm)	e1 (mm)	f (mm)	G	H (mm)	L (mm)
SRS SM	0 - 6	10,4	12	5	M 6	14,5	25,4

## Variantes do produto

**SRS SM V4** Porca do trilho de suporte, Aço inoxidável 1.4571

## é elemento complementar para os seguintes produtos

A 1-6	Composição do grupo A 1-6
A 0	Composição do grupo A 0